

## MESSE À 5 DU TROISIÈME TON TRANSPOSÉ

Boesset  
Paris, Bibliothèque nationale de France, Rés. Vma ms 571, n° d.164

## Kyrie

[Dessus 1] Ky - ri - e e - le - y - son, Ky-ri-

[Dessus 2] Ky - ri - e e - le - y - son,

[Dessus 3] Ky - ri - e e - le - y - son, e - le - y -

[Bas-dessus] Ky - ri - e e - le - - - - y -

[Basse] Ky - ri - e e - le - y - son,

Basse continue  
Viola

6

- e, Ky-ri - e e - le - y - son, Ky - ri - e e - le - y - son.

Ky-ri - e, Ky-ri - e, Ky-ri - e e - le - y - son, e - le - y - son.

- son, Ky-ri - e, Ky-ri - e, Ky - ri - e e - le - y - son, e - le - y - son.

- son, Ky-ri - e, Ky-ri - e, Ky - ri - e e - le - y - son, e - le - y - son.

Ky-ri - e, Ky-ri - e, Ky-ri - e e - le - y - son, e - le - y - son.



21

Ky-ri-e, Ky-ri-e e -  
 Ky - ri-e e - le - y - son, Ky-ri - e, Ky-ri-  
 Ky-ri-e e - le - - - - y - son, Ky-ri - e,  
 Ky-ri - e e - le - y - son, e - le - - y - son, Ky-ri - e,  
 Ky-ri - e e - le - - - - y - son, Ky-ri - e,

27

- le - y-son, Ky - ri-e e-le - y - son, Ky - ri - e e - le - y - son.  
 - e e-le-y-son, Ky-ri-e e - le - - y - son, e - le - - - y - son.  
 Ky-ri - e e-le - y - son, Ky-ri-e e - le - y - son, Ky-ri - e e - le - y - son.  
 Ky-ri - e e-le - y - son, Ky - ri - e, Ky-ri - e e - le - y - son, e - le - y - son.  
 Ky-ri - e e-le - y - son, Ky - ri - e e - le - y - son, e - le - y - son.

## Gloria in excelsis Deo

34

Et in ter - ra pax ho - mi - ni - bus bo - næ vo - lun - ta - tis.

Lau - da - mus

Lau - da - mus

Lau - da - mus -

Lau - da - mus

Viole

39

Be - ne - di - ci - mus \_\_\_\_\_ te.

te, A - do - ra - mus

te, A - do - ra - mus (1)

te, A - do - ra - mus

te, A - do - ra - mus, a - do - ra - mus

(1) source : si #.

44

Glo - ri - fi - ca - mus te.

te. Gra - ti - as a - gi - mus ti - bi, prop - ter ma -

te. Gra - ti - as a - gi - mus ti - bi, prop - ter

te. Gra - ti - as a - gi - mus ti - bi, prop -

te. Gra - ti - as a - gi - mus ti - bi, prop - ter

49

Do - mi - ne De - us, Rex cæ - les -

- gnam glo - ri - am tu - am.

ma - gnam glo - ri - am tu - am.

- ter ma - gnam glo - ri - am tu - am.

ma - gnam glo - ri - am tu - am.

(1) source : les fa sont notés ♭.

6

54

- tis, De - us Pa - ter om - ni - po - tens.

Do - mi - ne Fi - li u - ni - ge - ni -

Do - mi - ne Fi - li u - ni - ge - ni -

Do - mi - ne Fi - li u - ni - ge - ni -

Do - mi - ne Fi - li u - ni - ge - ni -

59

- te, Je - su Chris - te.

- te, Je - su Chris - te.

- te, Je - su Chris - te. Do - mi - ne De - us, A - gnus De -

- te, Je - su Chris - te.

66

Fi - li - us Pa - tris.

Fi - li - us Pa - tris.

Fi - li - us Pa - tris.

- i, A - gnus De - - i, Fi - li - us Pa - - - tris.

Fi - li - us Pa - tris.

71

Qui tol - - - - lis pec -

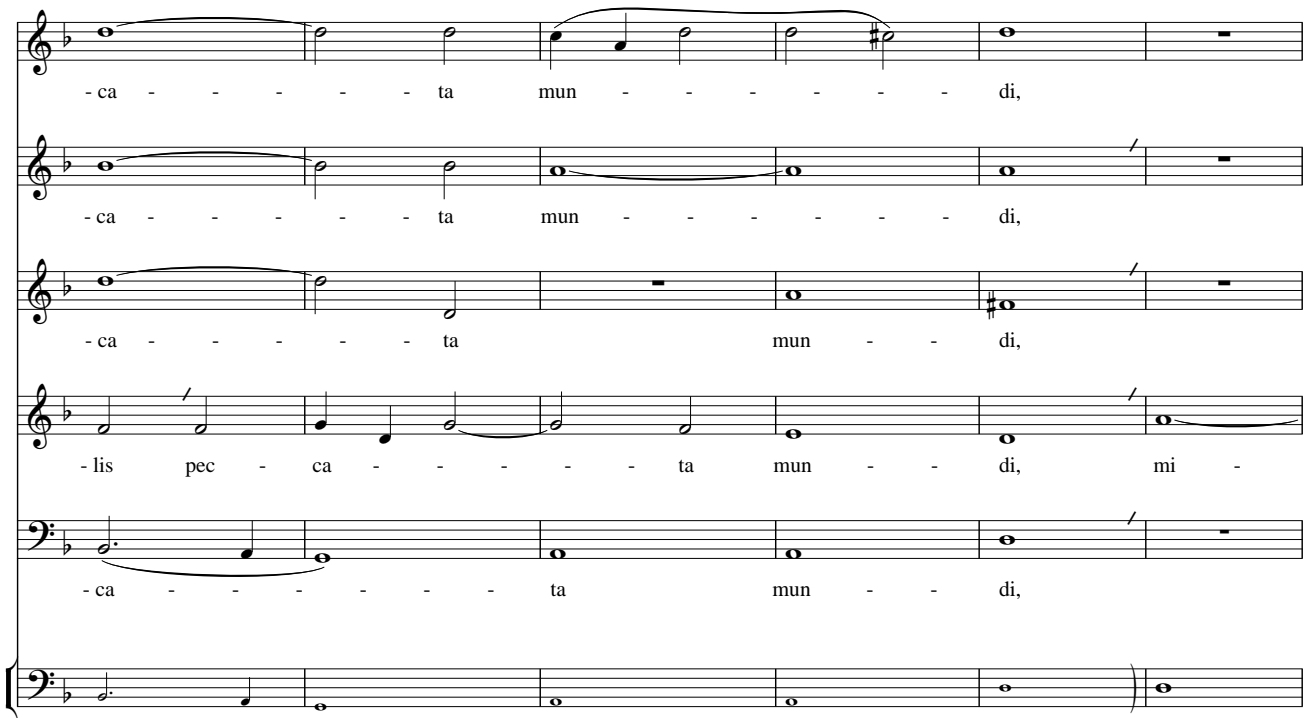
Qui tol - - lis, qui tol - - lis pec -

Qui tol - lis, qui tol - - - - lis pec -

Qui tol - - - - lis, qui tol - -

Qui tol - - lis, qui tol - - lis pec -

77



- ca - - - - - ta mun - - - - - di,  
 - ca - - - - - ta mun - - - - - di,  
 - ca - - - - - ta mun - - di,  
 - lis pec - ca - - - - - ta mun - - di, mi -  
 - ca - - - - - ta mun - - di,  
 - ca - - - - - ta mun - - di,

83



mi - - - - - se - re - - - - - re  
 - se - re - - - - - re no -  
 mi - - - - - se - re - - - - - re no - - - - - bis,



89

no - - bis, mi - se - re - - - - - re no - - - - - mi - se - re - - - - - bis, mi - se - re - - - - - re no - - - - - bis, mi - se - re - - - - - re no - - - - - bis,

95

- bis, mi - - se - re - re no - - - - - bis, - se - re - - - re no - - bis, - re, mi - - se - - bis, mi - se - re - re no - - - - - bis, mi - se - re - - - re no - - - - - bis,

10

101

mi - se - re - re no - bis.

mi - se - re - re no - bis.

- re - re, mi - se - re - re no - bis.

- bis, mi - se - re - re no - bis.

mi - se - re - re no - bis.

107

Qui tol - lis pec - ca - ta mun - di,

sus - ci - pe de - pre - ca - ti - o - nem nos -

Qui tol - lis pec - ca - ta, pec - ca - ta mun - di, sus - ci - pe de - pre - ca - ti - o - nem nos -

sus - ci - pe de - pre - ca - ti - o - nem nos -

sus - ci - pe de - pre - ca - ti - o - nem nos -

114

Qui se - des ad dex - te - ram Pa - tris, ad dex -  
 - tram. Qui se - des ad dex - te - ram, qui se - des ad dex - te - ram Pa - tris, ad  
 - tram.  
 - tram.  
 - tram. Qui se - des ad

120

- te - ram Pa - tris, mi - se - re - re no - bis.  
 dex - te - ram Pa - tris, mi - se - re - re no - bis.  
 mi - se - re - re no - bis.  
 mi - se - re - re no - bis.  
 dex - te - ram Pa - tris, mi - se - re - re no - bis.

(1) source (dessus 1) :

126

Quo - ni - am tu so - lus sanc - tus. Tu so - lus Do - mi - nus. Tu so - lus Do - mi - nus. Tu so - lus Do - mi - nus.

131

so - lus Do - mi - nus. Tu so - lus al - tis - si - mus, Je - su Chris - Tu so - lus al - tis - si - mus, Je - su Chris - Tu so - lus al - tis - si - mus, Je - su, Je - su Chris - Tu so - lus al - tis - si - mus, Je - su Chris

138

- te. Cum sanc - to Spi - ri - tu, cum sanc-to Spi - ri - tu  
 - te. Cum sanc - to Spi - ri - tu in glo - ri -  
 - te. Cum sanc - to Spi - ri - tu in  
 - te. Cum sanc - to Spi - ri - tu in glo - ri - a  
 - te. Cum sanc - to Spi - ri - tu in glo - ri -

143

in glo - ri - a De - i Pa - tris. A - - men.  
 - a, in glo - ri - a De - - i Pa - tris. A - - men.  
 glo - ri - a De - i, De - i Pa - tris. A - - men.  
 De - - i, De - i Pa - tris. A - - men.  
 - a, in glo - ri - a De - i Pa - tris. A - - men.

## Credo in unum Deum

147

Pa - trem om - ni - po - ten - tem,

Fac - to - rem cæ - li, cæ - li et ter -

Fac - to - rem cæ - li, cæ - li et ter -

Fac - to - rem cæ - li et ter - -

Fac - to - rem cæ - li et ter - -

(1)

152

Vi - si - bi - li - um om - ni - um, et in - vi - si - bi - li - um.

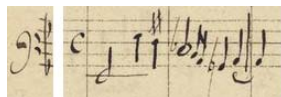
- ræ. Et in u - num Do - mi -

- ræ. Et in u - num Do - mi -

- ræ. Et in u - num Do - mi -

- ræ. Et in u - num Do - mi -

(1) source :



157

Et ——— ex Pa - tre

- num Je - sum Chris - tum, Fi - li - um De - i u - ni - ge - ni - tum.

- num Je - sum Chris - tum, Fi - li - um De - i u - ni - ge - ni - tum.

- num Je - sum Chris - tum, Fi - li - um De - i u - ni - ge - ni - tum.

- num Je - sum Chris - tum, Fi - li - um De - i u - ni - ge - ni - tum.

162

na - tum, an - te om - ni - a sae - cu - la.

De - um de De - o, lu -

De - um de De - o,

De - um de De - o,

De - um de De - o,

16

167

Ge -

- men, lu - men de lu - mi-ne, De - um ve - rum de De - o ve - - -

lu - men de lu - mi-ne, De - um, De - um ve - rum de De - o ve -

lu - men, lu - men de lu - mi-ne, De - um ve - rum de De - o ve - - -

lu - men, lu - men de lu - mi-ne, De - um ve - rum de De - o ve - - -

172

- - ni-tum, non fac - tum, con - sub - stan - ti - a - lem Pa - tri, per quem

- ro.

- ro.

- ro.

- ro.



177

om - ni - a fac - ta sunt.

Qui prop - ter nos ho - mi - nes, et prop - ter nos - tram sa - lu -

Qui prop - ter nos ho - mi - nes, et prop - ter nos - tram sa - lu -

Qui prop - ter nos ho - mi - nes, et prop - ter nos - tram sa - lu -

Qui prop - ter nos ho - mi - nes, et prop - ter nos - tram sa - lu -

183

- tem des - cen - dit, des - cen - dit de cae - lis.

- tem des - cen - dit, des - cen - dit de cae - lis, de cae - lis.

- tem des - cen - dit de cae - lis, des - cen - dit de cae - lis.

- tem des - cen - dit, des - cen - dit de cae - lis, de cae - lis.

(1) source, décalage : les trois mesures suivantes entrent ici, mes. 177, et sont suivies d'une mesure blanche.

(2) source : pas d'altération.

188

(1)

Et in - car - na - - tus est de Spi - ri - tu

Et in - car - na - tus est de Spi - ri - tu

Et in - car - na - tus est de Spi - ri - tu

Et in - car - na - tus est de Spi - ri - tu

Et in - car - na - tus est de Spi - ri - tu

Et in - car - na - tus est de Spi - ri - tu

195

- ri - tu sanc - to, ex Ma - ri - a Vir - gi -

sanc - - - to, ex Ma - ri - a Vir - gi -

sanc - - - to, ex Ma - ri - a Vir - gi -

sanc - - - to, ex Ma - ri - a Vir - gi -

- tu sanc - to, ex Ma - ri - a Vir - gi -

- tu sanc - to, ex Ma - ri - a Vir - gi -

(1) source : les liaisons ajoutées en pointillés signalent une prosodie incertaine. (2) source : *sol*.

203

- ne, et ho - - mo fac - - tus est.

- ne, et ho - - - - mo fac - tus est.

- ne, et ho - - mo fac - - tus est.

- ne et ho - mo fac - tus est.

- ne, et ho - - - - mo fac - - tus est.

211

Cru-ci-fi-xus e-ti-am pro no-bis sub

Cru-ci-fi-xus e-ti-am pro no-bis, e-ti-am, e-ti-am pro no-bis sub Pon-ti-

Bc

217

Pon-ti-o, sub Pon-ti-o Pi-la-to, pas-sus et se-pul-tus est, pas-sus

- o, sub Pon-ti-o Pi-la-to, pas-sus et se-

(1) source : ♯ sol.

223

et se - pul - tus, se-pul - tus est. Et re - sur - re - xit ter - ti - a di - e,  
 - pul - tus est, se - pul - tus est. Et re - sur - re - xit ter - ti - a di - e,  
 Et re - sur - re - xit ter - ti - a di - e, se -

229

se - cun - dum Scrip - tu - ras, Scrip - tu - ras. Et as - cen - dit in cae - lum, in  
 se - cun - dum Scrip - tu - ras se - cun - dum Scrip - tu - ras. Et as - cen - dit in  
 - cun - dum Scrip - tu - ras, se - cun - dum Scrip - tu - ras. Et as -

236

cae - lum, se - det ad dex - te - ram, ad dex - te - ram Pa - tris.  
 cae - lum, se - det ad dex - te - ram, se - det ad dex - te - ram Pa - tris.  
 - cen - dit in cae - lum, se - det ad dex - te - ram, ad dex - te - ram Pa - tris.

242

[D 1]

[D 2] Et i - te-rum ven - tu - rus est cum glo - ri - a, ju - di - ca - re vi - vos, vi -

[D 3] Et i - te-rum\_ ven - tu - rus est cum glo - ri - a, ju - di - ca - re vi - vos, vi -

[Bd] Et i - te-rum ven - tu - rus est cum glo - ri - a, ju - di - ca - re vi - vos

[B] Et i - te-rum ven - tu - rus est cum glo - ri - a, ju - di - ca - re vi - vos, vi -

Bc

248

Et in Spi-ri- tum

- vos et mor - tu - os. Cu - jus re - gni non e - rit fi - nis.

- vos et mor - tu - os. Cu - jus re - gni non e - rit fi - nis.

et mor - tu - os. Cu - jus re - gni non e - rit fi - nis.

- vos et mor - tu - os. Cu - jus re - gni non e - rit fi - nis.

254

sanc-tum Do - mi-num et vi - vi - fi-can - tem. Qui ex Pa - tre Fi - li - o - que

260

— pro-ce - dit.  
 Qui cum Pa - tre et Fi - li - o, si - mul a - do - ra -  
 Qui cum Pa - tre et Fi - li - o, si - mul a - do - ra -  
 Qui cum Pa - tre et Fi - li - o, si - mul a - do - ra -  
 Qui cum Pa - tre et Fi - li - o, si - mul a - do - ra -



277

- fi - te - or, con - fi - te - or u - num bap - tis - ma, in re - mis - si - o - nem pec - ca -

Con - fi - te - or u - num bap - tis - ma, in re - mis - si - o - nem pec - ca -

- or, con - fi - te - or, con - fi - te - or u - num bap - tis - ma, in re - mis - si - o - nem pec -

- fi - te - or, con - fi - te - or u - num bap - tis - ma, in re - mis - si - o - nem pec - ca -

283

Et ex - pec - to re - sur - rec - ti - o - nem mor - tu - o - rum.

- to - rum.

- to - rum. Et vi -

- ca - to - rum. Et

- to - rum. Et





### Sanctus

299

Sanc - - - - - tus, Sanc - - - - -

Sanc - - - - - tus, Sanc - - - - -

Sanc - - - - -

306

- - - - - tus,

Sanc - - - - -

Sanc - - - - - tus, Sanc - - - - -

- - - - - tus, Sanc - - - - - tus, - - - - -

- - - - - tus, Sanc - tus, Sanc -



327

Ple - - ni sunt cæ - - li et ter - - ra glo -

- ni sunt cæ - - li, cæ - li et ter - - ra glo - ri -

- ni sunt cæ - - li, cæ - li et ter - ra glo - - - -

cæ - li et ter - - ra

- ni sunt cæ - - li, cæ - li et ter - - ra glo - -

334

- ri - a, glo - ri - a tu - a, glo - ri - a tu - - a.

- a tu - - - - a, glo - ri - a tu - - a.

- ri - a tu - - a, glo - - ri - a tu - a.

glo - - ri - a tu - - a.

- ri - a tu - - a, glo - ri - a tu - - a.

341

O - san - na in ex - cel - sis, in -  
O -  
O - san - na in ex - cel - sis,  
O - san - na in

346

ex - cel - sis, o - san - na in ex - cel - sis, in ex - cel - sis,  
O - san - na in ex - cel - sis, in ex - cel - sis,  
- san - na in ex - cel - sis, in ex - cel - sis, in ex - cel - sis, o - san -  
o - san - na in ex - cel - sis, in ex - cel - sis, o -  
ex - cel - sis, o - san - na, o - san - na in ex - cel - sis,

(1) source, texte : "osanna".

351

o - san - - -

o - san - - - - - na, o - san - - - - na,

- - na, o - san - na in ex - cel - sis, o -

- san - - - - na in ex - cel - - - sis, o - san - na

o - san - - - - na, o -

356

- na, o - san - na in ex - cel - sis.

o - san - na, o - san - na in ex - cel - sis.

- san - na in ex - cel - sis, o - - san - na in ex - cel - sis.

in ex - cel - - - sis, in ex - cel - sis.

- san - na in ex - cel - sis, o - san - na in ex - cel - - - sis.

## Agnus Dei

361

A - gnus De - i, qui tol - - lis pec - ca - ta mun - -

A - gnus De - i, qui tol - -

A -

(1)

A - -

368

- di, mi - se -

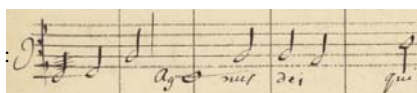
A - gnus De - i, qui tol - lis pec - ca - - - ta mun - - - -

- lis, qui tol - lis pec - ca - - - ta mun - - - -

- gnus De - i, qui tol - - lis pec - ca - - - ta mun -

- gnus De - i, qui tol - lis pec - ca - - - ta mun - - - -

(1) source (basse et basse continue), décalage :



376

- re - re no - bis, no - bis, - di, mi - se - re - re, mi - se - di, mi - se - re - re, mi - se - re - re, mi - se - di, mi - se - re - re no - bis, mi - se - re - re

384

mi - se - re - re no - bis, - re - re no - bis, mi - se - re - re no - bis, - re - re no - bis, mi - se - re - re no - bis, - re no - bis, mi - se - re - re no - bis