

TE DEUM LAUDAMUS

Anonyme
Paris, Bibliothèque nationale de France, Rés. Vma ms 571, n° d.216

[Dessus] 

Te De - um lau - da - mus : Te Do - mi - num con - fi - te - mur.

(1) [Haute-contre] 

[Taille] 

[Basse] 

[Basse continue] 

6



Te æ - ter - num Pa - trem : om - nis ter - ra ve - ne - ra - tur. Ti - bi



Te æ - ter - num Pa - trem : om - nis ter - ra ve - ne - ra - tur.



Te æ - ter - num Pa - trem : om - nis ter - ra ve - ne - ra - tur. Ti -



Te æ - ter - num Pa - trem : om - nis ter - ra ve - ne - ra - tur.



Te æ - ter - num Pa - trem : om - nis ter - ra ve - ne - ra - tur.

(1) source : les parties de haute-contre et de taille sont inversées.

(2) source : le haut de la portée du premier dessus a été rogné.

La partie a été recopiée sous celle de basse. Voir l'introduction.

10

om - nes an - ge - li : ti - bi cæ - - - li et u - ni - ver - -

- bi om - nes an - - ge - li : ti - bi cæ - - - li et u - ni -

15

- sæ po - tes - ta - - tes. Ti - bi Che - ru - bin et Se - ra - phin, in - ces - sa - bi - -

Ti - bi Che - ru - bin et Se - ra - phin, in - ces - sa - bi - -

- ver - sæ po - tes - ta - - tes. Ti - bi Che - ru - bin et Se - ra - phin, in - ces - sa - bi - -

Ti - bi Che - ru - bin et Se - ra - phin, in - ces - sa - bi - -

19

- li vo - - ce pro - cla - - mant : Sanc - - - - tus,

- li vo - ce pro - cla - - mant : Sanc - - - - -

- li vo - ce pro - cla - - mant : Sanc - - - - - tus, Sanc - - - - -

- li vo - ce pro - cla - - mant : Sanc - - - - -

27

Sanc - - tus, Sanc - - - - - tus, Sanc - - - - -
- tus, Sanc - - - - - tus, Sanc - - - - - tus,
- - - - - tus, Sanc - tus,
- tus, Sanc - - - - - tus, Sanc - -

34

- - - - - tus, Do - mi-nus De - us Sa - ba - oth.
Sanc - tus, Sanc - tus, Do - mi-nus De - us Sa - ba - oth.
Sanc - - - - - tus, Do - mi-nus De - us Sa - ba - oth. Ple - ni sunt
- - - - - tus, Do - mi-nus De - us Sa - ba - oth. Ple -

41

Ple - ni sunt cæ - li et ter - - ra: ma - jes -
Ple - ni sunt cæ - li et ter - ra, ple - ni sunt cæ - li et ter - ra: ma-jes -
cæ - li, ple - ni sunt cæ - li, ple - ni sunt cæ - li et ter - ra: ma-jes -
- ni sunt cæ - li, ple - ni sunt cæ - li et ter - - ra: ma - jes -

(1) source : ♪ |

(2) source, primitivement : si ; correction manuscrite.

46

- ta - tis glo - ri - æ tu - æ, glo - ri - æ tu - æ. Te glo - ri - o - sus, a - pos - to -

- ta - tis glo - ri - æ tu - æ, glo - ri - æ tu - æ.

- ta - tis glo - ri - æ tu - æ, glo - ri - æ tu - æ.

- ta - tis glo - ri - æ tu - æ, glo - ri - æ tu - æ.

52

- lo - rum cho - rus. Te pro - phe - ta - rum, lau - da - bi - lis nu - me - rus. Te mar - ty -

Te pro - phe - ta - rum, lau - da - bi - lis nu - me - rus.

Te pro - phe - ta - rum, lau - da - bi - lis nu - me - rus.

Te pro - phe - ta - rum, lau - da - bi - lis nu - me - rus.

58

- rum can - di - da - - - tus lau - dat e - xer - ci - tus. Te per or - bem ter -

Te per or - bem ter -

Te mar - ty - rum can - di - da - - - tus lau - dat, lau - dat e - xer - ci - tus. Te per or - bem

Te per or - bem ter -

(1) Voir la note 2, p. 1.

64

- ra - rum, sanc - ta con - fi - te - - - tur Ec -
 - ra - rum, sanc - ta con - fi - te - - - - -
 - ter - - ra - rum, sanc - ta con - fi - te - - - tur -
 - ra - rum, sanc - ta con - fi - te - - - - - tur

72

- cle - - - si - a. Pa - trem im - men - sae ma - jes - ta - - - tis. Ve - ne -
 - tur Ec - cle - si - a. Ve - ne -
 - Ec - cle - si - a. Pa - trem im - men - sae ma - jes - ta - tis. Ve - ne -
 Ec - - cle - si - a. Ve - ne -

78

- ran-dum tu - um ve - rum, et u - ni - cum fi - - - li - um. Sanc-tum
 - ran-dum tu - um ve - - - rum, et u - ni - cum fi - li - um. Sanc-tum
 - ran-dum tu - um ve - rum, et u - ni - cum fi - - - li - um. Sanc-tum quo - que,
 - ran-dum tu - um ve - - - rum, et u - ni - cum fi - - - li - um. Sanc-tum quo - que,

(1) source : les liaisons ajoutées en pointillés signalent une prosodie incertaine.

82

quo - que, sanc-tum quo - que pa - ra - cli-tum Spi - ri - tum. Tu rex glo - ri - æ

quo - que, sanc-tum quo - que pa - ra - cli-tum Spi - ri - tum.

sanc-tum quo - que pa - ra - cli - tum Spi - ri - tum.

sanc-tum quo - que pa - ra - cli - tum Spi - ri - tum.

87

—Chris - te. Tu Pa - tris sem - pi - ter - nus es fi - - li - us, es fi - li -

93

- us. Tu ad li - be - ran-dum sus-cep-tu - rus ho - mi-nem: non hor - ru - is - ti vir - gi - nis u - te -

Tu ad li - be - ran-dum sus-cep-tu - rus ho - mi - nem: non hor - ru - is - ti vir - gi - nis u - te -

Tu ad li - be - ran-dum sus-cep-tu - rus ho - mi - nem: non hor - ru - is - ti vir - gi - nis u - te -

Tu ad li - be - ran-dum sus-cep-tu - rus ho - mi-nem: non hor - ru - is - ti vir - gi - nis u - te -

97

- rum, vir-gi-nis u-te-rum.

- rum, vir-gi-nis u-te-rum.

- rum, vir-gi-nis u-te-rum. Tu de-vic-to mor-tis a-cu-le-o a-pe-ru-is-ti cre-

- rum, vir-gi-nis u-te-rum.

102

Tu ad dex-te-ram, tu ad dex-te-ram

Tu ad dex-te-ram, tu ad dex-te-ram, tu ad dex-te-ram

- den-ti-bus re-gna cae-lo-rum. Tu ad dex-te-ram, tu ad dex-te-ram

Tu ad dex-te-ram, tu ad dex-te-ram

107

- ram De-i se-des: in glo-ri-a Pa-tris.

- ram De-i se-des: in glo-ri-a Pa-tris.

De-i se-des: in glo-ri-a Pa-tris.

De-i se-des: in glo-ri-a Pa-tris.

(1) Voir la note p. 1.

111

Ju - dex cre - de - ris es - se, es - - se ven - tu - - - rus.
 Ju - dex cre - de - ris es - - se, es - se ven - tu - rus.
 Ju - dex cre - de - ris es - se, es - se _____ ven - tu - rus.
 Ju - dex cre - de - ris es - - se ven - tu - - - - rus.

117

Te er - go quæ - su - mus, quæ - su - mus, _____
 Te er - go quæ - - su - mus,
 Te er - go quæ - su - mus, _____
 Te er - go _____ quæ - - su - mus,

123

fa - - - mu - lis _____ tu - is sub - - - ve - ni :
 fa - mu - lis tu - is sub - - - - - ve - ni :
 fa - mu - lis tu - is sub - - - - - ve - ni :
 fa - mu - lis tu - is _____ sub - - - - - ve - ni :

129

quos pre - ti - o - - - so san - gui - ne re - de -

quos pre - ti - o - - - so san - gui - ne re - de - mis -

quos pre - ti - o - - - so san - gui - ne re - - de -

quos pre - ti - o - - - so san - - gui - ne re - de -

136

- mis - - ti. Æ - ter - na fac cum sanc - tis tu - is : in glo - ri - a nu - me - ra -

- - ti.

- mis - - ti.

- mis - - ti.

142

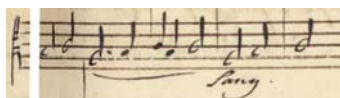
- ri. Sal - vum fac po - pu - lum tu - um Do - mi - ne : et be - ne - dic hæ - re -

Sal - vum fac po - pu - lum tu - um Do - mi - ne : et be - ne - dic hæ - re - di -

Sal - vum fac po - pu - lum tu - um Do - mi - ne : et be - ne - dic hæ - re - di - ta - ti

Sal - vum fac po - pu - lum tu - um Do - mi - ne : et be - ne - dic hæ - re - di - ta - ti

(1) source :



148

- di-ta-ti tu - æ. Et re-ge e - os, et re-ge e - os: et ex-tol - le

- ta - ti tu - æ.

tu - - - æ. Et re-ge e - os, et re-ge e - os: et ex-

tu - - - æ.

154

il - - - los us - que in æ - ter - num. Per sin - gu - los di - es: -

Per sin - gu - los di -

- tol - le il - los us - que in æ - ter - num. Per sin - gu - los di -

Per sin - gu - los di - es: -

159

- be - ne - di - ci-mus te. Et lau - da - mus no - men tu - um in sæ - cu - lum sæ -

- es: be - ne - di - ci-mus te. Et lau-da - mus no - men tu - um in sæ - cu-lum sæ -

- es: be - ne - di - ci - mus te. Et lau-da - mus in sæ - cu - lum

- be - ne - di - ci-mus te. Et lau-da - mus no - men tu - um in sæ - cu - lum sæ -

(1) Voir la note 2, p. 1.

164

- cu-li. Di-gna-re Do-mi-ne di-e is-to: si-ne pec-ca-to nos_

- cu - li.

sæ - cu - li.

- cu - li.

170

_ cus-to-di - re. Mi-se-re-re nos - - tri Do - mi - ne,

Mi - se - re - re nos - - tri Do - mi - ne,

Mi - se - re - re nos - - tri Do - mi - ne,

Mi - se - re - re nos - - tri Do - mi - ne,

177

mi - se - re - re nos - tri Do - mi - ne: mi - se - re -

mi - se - re - re nos - tri Do - mi - ne: mi - se - re -

mi - se - re - re nos - tri Do - mi - ne: mi - se - re - re

mi - se - re - re nos - tri Do - mi - ne: mi - se - re - re

185

- re nos - tri. Fi - at mi - se - ri - cor - di - a tu - a Do-mi-ne su-per

- re nos - tri.

nos - - - tri.

nos - - - tri.

192

nos : que - mad - mo-dum, que - mad - mo-dum spe - ra - vi - mus in te. In te Do - mi-ne spe -

In te Do - mi-ne spe -

In te Do - mi-ne spe -

In te Do - mi-ne spe -

198

- ra - vi, in te Do - mi - ne spe - ra - vi : non con - fun - - - -

- ra - vi, in te Do - mi - ne spe - ra - - - - vi : non con - fun -

- ra - vi, in te Do - mi - ne spe - ra - vi : non con - fun - - - -

- ra - vi, in te Do - mi - ne spe - ra - vi : non con - fun - - - -

204

- dar, non con - fun - dar in æ - ter - - - -
- - - - dar, non con - - fun - -
- dar in æ - ter - - - - num, non con - fun - -
- dar, non con - fun - - - - dar, non con - fun - - -
- - - -

210

- num, non con - fun - dar in æ - ter - - - - - num.
- - - - dar in æ - ter - - - - - num.
- dar in æ - ter - - - - - num, in æ - ter - - - - num.
- dar in æ - ter - - - - - num.
- - - -

(1) Voir la note 2, p. 1.