

MAGNIFICAT ANIMA MEA

à 4

Anonyme

Paris, Bibliothèque nationale de France, Rés. Vma ms 571, n° d.228

♩.1

[Dessus 1] Ma - gni - fi - cat a - ni - ma me - a, me - a Do - mi -

[Dessus 2] Ma - gni - fi - cat a - ni - ma me - a, me - a Do - mi -

[Haute-contre ou dessus 3]

[Basse]

[Basse continue] *Org.*

6 ♩.2

- num. Et e - xul - ta - vit spi - ri - tus me - - us in De - o, sa -

- num. Et e - xul - ta - vit spi - ri - tus me - us in De - o,

Et e - xul - ta - vit spi - ri - tus me - us in De -

Et e - xul - ta - vit spi - ri - tus me - us in De - o,

(1) source : ré.

12 V.3

- lu - ta - ri me - o. Qui - a res - pe - xit
 sa - lu - ta - ri me - o. Qui -
 - o, sa - lu - ta - ri me - o.
 sa - lu - ta - ri me - o.

17

hu - mi - li - ta - tem, hu - mi - li - ta - tem an - cil - læ su - æ, ec - ce
 a res - pe - xit hu - mi - li - ta - tem, hu - mi - li - ta - tem an - cil - læ su - æ,

22

e - nim ex hoc be - a - tam me di - cent, me di - cent om -
 ec - ce e - nim ex hoc be - a - tam me di - cent om - nes ge - ne - ra -

28 V.4

- nes ge-ne-ra - ti - o - nes. Qui - a fe - cit mi - hi ma - gna qui po - tens

- ti - o - - - - nes. Qui - a fe - cit mi - hi ma - gna qui po - tens

Qui - a fe - cit mi - hi ma - gna qui po - tens

Qui - a fe - cit mi - hi ma - gna qui po - tens

34 V.5

est : et sanc - tum, et sanc - tum no - men e - - jus. Et mi-se-ri-cor - di-

est : et sanc - tum, et sanc - tum no - men e - jus.

est : et sanc - tum, et sanc - tum no - men e - jus.

est : et sanc - tum, et sanc - tum no - men e - jus.

40 V.6

- a e - jus a pro-ge - ni - e in pro-ge - ni - es : ti - men - ti - bus e - um. Fe - cit po -

Fe - cit, fe -

Fe - cit po -

Fe - cit po -

46

- ten - - ti - am in bra - chi - o su - o : dis - per - sit su - per -
 - cit po - ten - ti - am in bra - chi - o su - o : dis - per - sit su - per -
 - ten - - ti - am in bra - chi - o su - o : dis - per - sit su - per -
 - ten - - ti - am in bra - chi - o su - o : dis - per - sit su - per -

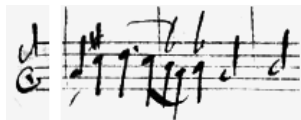
51

- bos men - te cor - dis su - i. et e - xal - ta -
 - bos men - te cor - dis su - i. De - po - su - it po - ten - tes de se - des : et e - xal -
 - bos men - te cor - dis su - i.
 - bos men - te cor - dis su - i.

57

- vit hu - mi - les. E - su - ri - en - tes im - ple - vit bo - nis :
 - ta - - vit hu - mi - les. E - su - ri - en - tes im - ple - vit bo - nis : et
 E - su - ri - en - tes im - ple - vit bo - nis :
 E - su - ri - en - tes im - ple - vit bo - nis :

(1) source, prosodie incertaine :



63 V.9

et di - vi - tes di - mi - sit i - na - nes, di - mi - sit i - na - nes. Sus -
 di - vi - tes di - mi - sit i - na - nes, i - na - nes, di - mi - sit i - na - nes.
 di - mi - sit i - na - nes.
 di - mi - sit i - na - nes.
 di - mi - sit i - na - nes.

(1)

69

- ce - pit Is - ra - ðl pu - e - rum su - um : re - cor - da - tus mi - se - ri - cor - di -
 mi - se - ri - cor -

75 V.10

- æ su - æ. Si - cut lo - cu - tus est ad pa - tres nos - tros : A -
 di - æ su - æ. Si - cut lo - cu - tus, lo - cu - tus est ad pa - tres nos - tros : A -
 Si - cut lo - cu - tus est ad pa - tres nos - tros : A -
 Si - cut lo - cu - tus est ad pa - tres nos - tros : A -

(1) source : *ut*.

81

- bra-ham et se - mi - ni e - jus, e - jus in sæ - cu - la, in sæ - cu -

- bra-ham et se - mi - ni e - jus, e - jus in sæ - cu - la, in sæ - cu -

- bra-ham et se - mi - ni e - jus, e - jus in sæ - cu - la,

- bra-ham et se - mi - ni e - jus, e - jus in sæ - cu - la,

85

Doxologie

- la, in sæ - cu - la. Glo - ri - a, glo - ri - a Pa - tri, et Fi - li -

- la, in sæ - cu - la.

in sæ - cu - la.

in sæ - cu - la.

91

- o, et Spi - ri - tu - i sanc - to. Si - cut e - rat

Si - cut e - rat

Si - cut e - rat

Si - cut e - rat

96

in prin - ci - pi - o et nunc et sem - per, et in sæ - cu - la, et in sæ - cu -
 in prin - ci - pi - o et nunc et sem - per, et in sæ - cu - la, et in sæ - cu -
 in prin - ci - pi - o et nunc et sem - per, et in sæ - cu -
 in prin - ci - pi - o et nunc et sem - per, et in sæ - cu -
 in prin - ci - pi - o et nunc et sem - per, et in sæ - cu -

101

- la sæ - cu - lo - rum. A - men, a - - men.
 - la sæ - cu - lo - - rum. A - men a - - - men.
 - la sæ - cu - lo - - rum A - men, a - - men.
 - la sæ - cu - lo - rum. A - men, a - - men.

(1) source : *sol*.