

## FLORES APPARUERUNT

Étienne Moulinié

Paris, Bibliothèque nationale de France, Rés. Vma ms 571, n° d.167

[Dessus] 

[Haute-contre] 

[Taille] 

[Basse-taille] 

[Basse] 

Basse continue 

4 



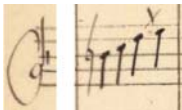








(1) source :



8

flo - res ap - pa - ru - e - - runt in ter - ra, in ter - ra nos -  
 flo - res ap - pa - ru - e - - runt in ter - ra nos - - - - -  
 flo - res ap - pa - ru - e - - runt in ter - ra, in ter - ra nos -  
 - res ap - pa - ru - e - - runt in ter - ra, in ter - ra nos -  
 flo - res ap - pa - ru - e - - runt in ter - ra nos - - - - -  
 flo - res ap - pa - ru - e - - runt in ter - ra nos - - - - -

12

- tra,  
 - tra,  
 - tra, vox tur - tu - ris au - di - ta est, vox tur - tu - ris au - di - ta  
 - tra,  
 - tra,  
 - tra,



25

tem-pus can - til-la - ti - o - nis ad - ve - nit, tem - pus can - til-la - ti - o - nis ad - ve -

tem-pus can - til-la - ti - o - nis, ad-ve - nit, tem - pus can-til - la - ti - o - nis ad - ve -

tem-pus can - til-la - ti - o - nis ad - ve - nit, tem-pus can-til - la - ti - o - nis ad - ve -

tem - pus can - til - la - ti - o - nis ad - ve -

tem-pus can -til - la - ti - o - nis ad - ve - nit, can -til - la - ti - o - nis ad-ve -

29

- nit. Tu ro - sa Sa - ron et li - li-um con-val - li -

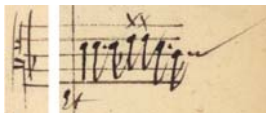
- nit. Tu ro - sa Sa - ron et li - li-um con-val - li -

- nit. Tu ro - sa Sa - ron et li - li-um con-val - li -

- nit. Tu ro - sa Sa - ron, tu ro - sa Sa - ron

- nit. Tu ro - sa Sa - ron et li - li-um con-val - li -

(1) source :





42

(1)

his ful - ci me qui - a a - mo - re lan - gue -

mi, his ful - ci me qui - a a - mo - re, a - mo - re lan - gue -

mi, his ful - ci me qui - a a - mo - re, a - mo - re

his ful - ci me qui - a a - mo - re lan - gue - o, lan - gue -

mi, his ful - ci me qui - a a - mo - re, a - mo - re lan - gue -

50

- o, a - - mo - - re lan - gue - o.

- o, qui - a, qui - a a - mo - re lan - gue - o.

lan - gue - o, qui - a a - mo - re, a - mo - re lan - gue - o.

- o, qui - a a - mo - re, a - mo - re lan - gue - o.

- o, qui - a a - mo - - re lan - gue - o.

(1) source :

