

HISTORIA REGIS BALTHAZAR

COMPARAISON DES SOURCES

Les mesures vides dans les différentes parties des sources B et C correspondent à une concordance parfaite avec celles du manuscrit Deslauriers, source de référence ; les mesures de couleur verte signalent les variantes mineures ; celles en rouge marquent les variantes importantes.

Sinfonia

Violon 1 (Deslauriers) A

Violon 2 (Deslauriers) A

Basse continue (Deslauriers) A

Violino 1 (coll. Brossard) B

Violino 2 (coll. Brossard) B

Basso continuo (coll. Brossard) B

Violon 1 (Hambourg) C

Violon 2 (Hambourg) C

Basse continue (Hambourg) C

Vn 1 - A

Vn 2 - A

Bc - A

Vn 1 - B

Vn 2 - B

Bc - B

Vn 1 - C

Vn 2 - C

Bc - C

Vn 1 - A

Vn 2 - A

Bc - A

Vn 1 - B

Vn 2 - B

Bc - B

Vn 1 - C

Vn 2 - C

Bc - C

35

Vn 1 - A

Vn 2 - A

Bc - A

Vn 1 - B

Vn 2 - B

Bc - B

Vn 1 - C

Vn 2 - C

Bc - C



41 [Unus historicus] *sola*

T - A

Bc - A

T - B

Bc - B

T - C

Bc - C

Bal - tha - zar, Bal - tha - zar, As - si - ri - o - rum rex o - pu - len - tis - si - mus, op - ti - ma - ti - bus su - is mil - le splen - di - dum ap - pa -

den - ti - bus a - pa -

Bal - ta - zar, Bal - ta - zar, As - sy - ri - o - rum rex o - pu - len - tis - si - mus, op - ti - ma - ti - bus su - is mil - le splen - di - dum ap - pa -



47

T - A

Bc - A

T - B

Bc - B

T - C

Bc - C

- ra - vit con - vi - vi - um su - per - bo lu - xu et su - a - vis - si - mis e - pu - lis ma - gni - fi - ce ins - truc - tum, su - per - bo lu - xu et su - a - vis - si -

um su - per - bo lu - xu et lau - tis - si - mis e - pu - lis ma - gni - fi - ce ins - truc - tum, su - per - bo lu - xu et lau - tis - si - mis

um su - per - bo lu - xu et lau - tis - si - mis e - pu - lis ma - gni - fi - ce ins - truc - tum, lu - xu et lau - tis - si - mis

53

T - A  
- mis e - pu - lis ma - gni - fi - ce ins - truc - tum, dul - cis - so - nis in - te - rim cy - tha - re - do - rum

Bc - A  
*Segue*

T - B  
e - pu - lis ma - gni - fi - ce ins - truc - tum,

Bc - B

T - C  
truc - tum, cis - so - nis - do - rum

Bc - C

60

T - A  
vo - ci - bus plau - den - ti - bus, dul - cis - so - nis in - te - rim cy - tha - re - do - rum vo - ci - bus plau - den - ti -

Bc - A

T - B  
bus, dul - plau - den - ti -

Bc - B  
erreur du copiste erreur du copiste ajout SdB

T - C  
bus, dul - do - rum

Bc - C

69

T - A  
- bus et ta - le car - men, et ta - le car - men mo - du - lan - ti - bus :

Bc - A

T - B  
- bus et ta - le car - men, et ta - le car - du - lan - ti - bus :

Bc - B

T - C  
- bus et ta - le car - men, et ta - le car - men mo - bus :

Bc - C  
erreur du copiste

75 *Solo con symphonia*

Vn 1 - A

Vn 2 - A

D 1 - A [Unus cytharædus]  
In - ter e - pu - las ca - no - ri e - xul - tan - tes so - nent cho - ri re - gis nos - tri, re - gis nos - tri gau - di - a.

Bc - A

Vn 1 - B

Vn 2 - B

D 1 - B

Bc - B

Vn 1 - C

Vn 2 - C

D 1 - C

Bc - C



79

Vn 1 - A

Vn 2 - A

D 1 - A  
A - gant plau - sus con - vi - va - les, men - sæ ni - tent dum re - ga - les o - ne - ra - tæ, o - ne - ra - tæ da - pi -

Bc - A

Vn 1 - B

Vn 2 - B

D 1 - B

Bc - B

Vn 1 - C

Vn 2 - C

D 1 - C  
plau - sus con - vi - va - les, men - sæ

Bc - C

83

Vn 1 - A

Vn 2 - A

D 1 - A  
bus. Le - ves sal - tus mol - les luc - tas blan - da sus - ci - tet vo - lup - tas ad so - nan - tem cy - tha -

Bc - A  
6 4 3

Vn 1 - B

Vn 2 - B

D 1 - B  
luc - tas blan - da sus - ci - tet vo - lup - tas ad so - nan - tem cy - tha -

Bc - B  
6 4 3

Vn 1 - C

Vn 2 - C

D 1 - C  
bus. luc - tas blan - da sus - ci - tet vo -

Bc - C



87

Vn 1 - A

Vn 2 - A

D 1 - A  
-ram, cy - tha - ram, ad so - nan - tem cy - tha - ram,

Bc - A  
3 6 6 4 3 6 6 4 3

Vn 1 - B

Vn 2 - B

D 1 - B  
-ram, cy - tha - ram, ad so - nan - tem cy - tha -

Bc - B  
6 7 6 6 5 4 3 7 6 6 4 3

Vn 1 - C

Vn 2 - C

D 1 - C  
-ram, cy - tha - ram, ad so - nan - tem cy - tha -

Bc - C

91

Vn 1 - A

Vn 2 - A

D 1 - A  
le - ves sal - tus mol - les luc - tas blan - da sus - ci - tet vo - lup - tas ad so - nan - tem cy - tha - ram, cy -

Bc - A

Vn 1 - B

Vn 2 - B

D 1 - B  
luc - tas blan - da sus - ci - tet vo - -ram, cy -

Bc - B

Vn 1 - C

Vn 2 - C

Bc - C  
-ram, cy -



95

Vn 1 - A

Vn 2 - A

D 1 - A  
- tha - ram, ad so - nan - tem cy - tha - ram. A - gant plau - sus con - vi -

Bc - A

Vn 1 - B

Vn 2 - B

D 1 - B  
- tha - ram, ad so - nan - tem cy - tha -

Bc - B

Vn 1 - C

Vn 2 - C

D 1 - C  
- tha - ram, ad so - nan - tem cy - tha -

Bc - C

99

Vn 1 - A

Vn 2 - A

D 1 - A  
 va - les, men - sae ni - tent dum re - ga - les o - ne - ra - tae, o ne - ra - tae da - pi - bus. In - ter e - pu - las ca - no - ri e - xul -

Bc - A

Vn 1 - B

Vn 2 - B

D 1 - B  
 va - les, men - sae ni - tent dum re - ga - les o - ne - ra - tae, o ne - ra - tae da - pi - bus. e - pu - las ca - no - ri e - xul -

Bc - B

Vn 1 - C

Vn 2 - C

D 1 - C  
 va - les, men - sae ni - tent dum re - ga - les o - ne - ra - tae, o ne - e - pu - las ca - no - ri e - xul -

Bc - C

104

Vn 1 - A

Vn 2 - A

D 1 - A  
 tan - tes so - nent cho - ri re - gis nos - tri, re - gis nos - tri gau - di - a, re - gis nos - tri, re - gis -

Bc - A

Vn 1 - B

Vn 2 - B

D 1 - B  
 tan - tes so - nent cho - ri re - gis nos - tri, re - gis nos - tri gau - di -

Bc - B

Vn 1 - C

Vn 2 - C

D 1 - C  
 tan - tes so - nent cho - ri re - gis nos - tri, re - gis nos - tri gau - di -

Bc - C

108

The image displays a musical score for the piece "Historia regis Balthazar" by Giovanni Carissimi, showing three variants: A, A', B, and C. The score is arranged in four systems, each containing staves for Violin 1 (Vn 1), Violin 2 (Vn 2), Double Bass (D 1), and another Double Bass (Bc). The lyrics, written in French, are: "nos - tri re - gis nos - tri gau - di - a, re - gis nos - tri gau - di - a, gau - di - a, gau - di - a." The notation includes various musical symbols such as notes, rests, and accidentals. Fingerings are indicated by numbers 1-4 and 3-4. Some notes in the bass staves are highlighted in red or green. The score concludes with a double bar line and repeat dots.



113 à 5 con sinfonia. Resid.

Vn 1 - A

Vn 2 - A

D 1 - A

[Chorus convivarum]  
Re - gi nos - tro com - plau - da - mus, com - plau - da - mus,

[Unus convivarum]  
Re - gi nos - tro com - plau - da - mus, com - plau - da - mus, re - gi nos - tro com - plau - da - mus, com - plau - da - mus, præ - ci - na - mus, col - læ -

Hc - A

T - A

B - A

Bc - A

4 3

Vn 1 - B

Vn 2 - B

D 1 - B

D 2 - B

da - mus, com - plau da - mus, præ - ci - na - mus, col - læ -

Hc - B

T - B

B - B

Bc - B

6 4 4 6

Vn 1 - C

Vn 2 - C

D 1 - C

[Unus convivarum]  
Re - gi nos - tro com - plau - da - mus, com - plau - da - mus, re - gi nos - tro com - plau - da - mus, præ - ci - na - mus, col - læ -

Hc - C

T - C

B - C

Vc - C

Bc - C

118

Vn 1 - A

Vn 2 - A

D 1 - A

D 1 - A

Hc - A

T - A

B - A

Bc - A

Vn 1 - B

Vn 2 - B

D 1 - B

D 2 - B

Hc - B

T - B

B - B

Bc - B

Vn 1 - C

Vn 2 - C

D 1 - C

D 2 - C

Hc - C

T - C

B - C

Vc - C

Bc - C

præ - ci - na - mus, col - læ - te - mur, gra - tu - le - mur

te - mur, gra - tu - le - mur, præ - ci - na - mus, col - læ - te - mur, gra - tu - le - mur et con - vi - va - le car - men mo - du - le - mur, mo - du - le -

præ - ci - na - mus, col - læ - te - mur, gra - tu - le - mur

præ - ci - na - mus, col - læ - te - mur, gra - tu - le - mur

præ - ci - na - mus, col - læ - te - mur, gra - tu - le - mur

4 3 5 6 4 6 5 4 3

- te - mur, gra - tu - le - mur

præ - ci - na - mus, col - læ - te - mur, gra - tu - le - mur

123

Vn 1 - A

Vn 2 - A

D 1 - A  
mo - du - le - mur, mo - du - le - - - mur, et con - vi - va - le car

D 2 - A  
mur, mo - du - le - mur, mo - du - le - - - mur, et con - vi - va - le car - - - - - men

Hc - A  
mo - du - le - mur, mo - du - le - - - mur, et con - vi - va - le car - - - men,

T - A  
mo - du - le - mur, mo - du - le - - - mur, et con - vi - va - le car - - - men,

B - A  
mo - du - le - mur, mo - du - le - - - mur, et con - vi - va - le car - - - - - men,

Bc - A

Vn 1 - B

Vn 2 - B

D 1 - B

D 2 - B  
et con - vi - va - le car - - - - -

Hc - B

T - B

B - B  
et con - vi - va - le car - - - - - men,

Bc - B

Vn 1 - C

Vn 2 - C

D 1 - C

D 2 - C  
mur, mo - du - le - mur, mo - du - le - - - mur, et con - vi - va - le car - - - - - men

Hc - C

T - C

B - C  
et con - vi - va - le car - - - - - men,

Vc - C

Bc - C

127

Vn 1 - A

Vn 2 - A

D 1 - A

D 2 - A

Hc - A

T - A

B - A

Bc - A

Vn 1 - B

Vn 2 - B

D 1 - B

D 2 - B

Hc - B

T - B

B - B

Bc - B

Vn 1 - C

Vn 2 - C

D 1 - C

D 2 - C

Hc - C

T - C

B - C

Vc - C

Bc - C

men mo - du - le - mur, mo - du - le - - mur, mo - du - le - mur, mo - du - le - - mur.

mo - du - le - mur, mo - du - le - - mur, mo - du - le - mur, mo - du - le - - mur.

et con - vi - va - le car - men mo - du - le - mur, mo - du - le - - mur, mo - du - le - mur, mo - du - le - - mur.

et con - vi - va - le car - men, mo - du - le - mur, mo - du - le - - mur, mo - du - le - mur, mo - du - le - - mur.

et con - vi - va - le car - - - - - men mo - du - le - mur, mo - du - le - - mur, mo - du - le - mur, mo - du - le - - mur.

4 3 4 3 4 3

le - mur, mo - du - le - - mur.

le - mur, mo - du - le - - mur.

le - - mur, mo - du - le - mur, mo - du - le - - mur.

le - mur, mo - du - le - - mur.

le - mur, mo - du - le - - mur.

le - mur, mo - du - le - - mur.

4 3 4 3 4 3

le - mur, mo - du - le - - mur.

le - mur, mo - du - le - - mur.

le - - mur, mo - du - le - mur, mo - du - le - - mur.

le - mur, mo - du - le - - mur.

et con - vi - va - le car - - - - - men mo - du - le - mur, mo - du - le - - mur, mo - du - le - mur, mo - du - le - - mur.

(1) source, primitivement : la, corrigé en si.

132 Sinfonia

Vn 1 - A  
Vn 2 - A  
Bc - A  
Vn 1 - B  
Vn 2 - B  
Bc - B  
Vn 1 - C  
Vn 2 - C  
Bc - C



137

Vn 1 - A  
Vn 2 - A  
Bc - A  
Vn 1 - B  
Vn 2 - B  
Bc - B  
Vn 1 - C  
Vn 2 - C  
Bc - C

142 à 5.

Vn 1 - A

Vn 2 - A

D 1 - A

D 2 - A

Hc - A

T - A

[Chorus convivarum]

pro - cul es - te, pro - cul es - - te;

[Unus convivarum]

B - A

Cu - - re tris - tes pro - cul es - te, pro - cul es - - te, pro - cul es - te, pro - cul es - - te; jo - - ci vi - sus huc a -

Bc - A

6 4 3 4 3 # #

Vn 1 - B

Vn 2 - B

D 1 - B

D 2 - B

Hc - B

T - B

[Unus convivarum]

B - B

Cu - - re tris - tes pro - cul

jo - - ci vi - sus huc a -

Bc - B

6

Vn 1 - C

Vn 2 - C

D 1 - C

D 2 - C

Hc - C

T - C

B - C

Vc - C

Bc - C

147

Vn 1 - A  
Vn 2 - A  
D 1 - A  
D 2 - A  
Hc - A  
T - A  
B - A  
Bc - A  
Vn 1 - B  
Vn 2 - B  
D 1 - B  
D 2 - B  
Hc - B  
T - B  
B - B  
Bc - B  
Vn 1 - C  
Vn 2 - C  
D 1 - C  
D 2 - C  
Hc - C  
T - C  
B - C  
Vc - C  
Bc - C

huc a - des - te, huc a - des - - - te,  
huc a - des - te, huc a - des - - - te,  
huc a - des - te, huc a - des - - - te,  
huc a - des - te, huc a - des - - - te,  
des - te, huc a - des - - - - te, huc a - des - te, huc a - des - - - te, læ - - - - - ta - que tri -  
ta - que tri -

4 3 # 4 3 # 4 7

151

Vn 1 - A  
 Vn 2 - A  
 D 1 - A  
 D 2 - A  
 Hc - A  
 T - A  
 B - A  
 Bc - A  
 Vn 1 - B  
 Vn 2 - B  
 D 1 - B  
 D 2 - B  
 Hc - B  
 T - B  
 B - B  
 Bc - B  
 Vn 1 - C  
 Vn 2 - C  
 D 1 - C  
 D 2 - C  
 Hc - C  
 T - C  
 B - C  
 Vc - C  
 Bc - C

lae - ta, lae - ta - que tri - pu - di - a.  
 lae - ta, lae - ta - que tri - pu - di - a.  
 lae - ta, lae - ta - que tri - pu - di - a.  
 lae - ta, lae - ta - que tri - pu - di - a.  
 pu - di - a, lae - ta, lae - ta - que tri - pu - di - a. Ri - xae tru - ces hic si - le - te, hic si - le - .  
 4 3 4 3 4 3  
 lae - ta - que tri - pu - di - .  
 tru - ces hic si - .

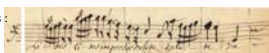


156

Vn 1 - A  
 Vn 2 - A  
 D 1 - A  
 D 2 - A  
 Hc - A  
 T - A  
 B - A  
 Bc - A  
 Vn 1 - B  
 Vn 2 - B  
 D 1 - B  
 D 2 - B  
 Hc - B  
 T - B  
 B - B  
 Bc - B  
 Vn 1 - C  
 Vn 2 - C  
 D 1 - C  
 D 2 - C  
 Hc - C  
 T - C  
 B - C  
 Vc - C  
 Bc - C

*piano*  
 si - le - te, si - le - - te, va -  
 si - le - te, si - le - - te, va -  
 si - le - te, si - le - - te, va -  
 si - le - te, si - le - - te, va -  
 -te, si - le - te, si - le - - te, li - - - tes, li - - - tes im - pro - bæ va - le - te, va - le - - te, va -  
 4 3 4 3  
 li - - - tes, li - - - tes  
 le - - - te,  
 si - le - te, si - le - - te, va -

(1) source A, erreur du copiste : décalage d'un temps :



161

Vn 1 - A  
 Vn 2 - A  
 D 1 - A  
 D 2 - A  
 Hc - A  
 T - A  
 B - A  
 Bc - A  
 Vn 1 - B  
 Vn 2 - B  
 D 1 - B  
 D 2 - B  
 Hc - B  
 T - B  
 B - B  
 Bc - B  
 Vn 1 - C  
 Vn 2 - C  
 D 1 - C  
 D 2 - C  
 Hc - C  
 T - C  
 B - C  
 Vc - C  
 Bc - C

le - te, va - le - - - te,  
 le - te, va - le - - - te,  
 le - te, va - le - - - te,  
 le - te, va - le - - - te,  
 le - te, va - le - - - te,  
 le - te, va - le - - - te, cor - da pax, cor - da pax ex - hi - - - la - - ret, cor - da pax, cor - da pax, cor - da pax ex -  
 7 6 4 3 ‡  
 6 5  
 pax, cor - da pax ex -

166

Vn 1 - A  
 Vn 2 - A  
 D 1 - A  
 D 2 - A  
 Hc - A  
 T - A  
 B - A  
 Bc - A  
 Vn 1 - B  
 Vn 2 - B  
 D 1 - B  
 D 2 - B  
 Hc - B  
 T - B  
 B - B  
 Bc - B  
 Vn 1 - C  
 Vn 2 - C  
 D 1 - C  
 D 2 - C  
 Hc - C  
 T - C  
 B - C  
 Vc - C  
 Bc - C

cor - da pax, cor - da pax ex - - hi - - la - ret, ex - - hi - - la - ret.  
 cor - da pax, cor - da pax ex - - hi - - la - ret, ex - - hi - - la - ret.  
 cor - da pax, cor - da pax ex - - hi - - la - ret, ex - - hi - - la - ret.  
 cor - da pax, cor - da pax ex - - hi - - la - ret, ex - - hi - - la - ret.  
 hi - - - - - la - ret, cor - da pax, cor - da pax ex - - hi - - la - ret, ex - - hi - - la - ret.  
 4 3 4 3 4 3  
 hi - - la - ret.  
 hi - - la - ret.  
 hi - - la - ret.  
 hi - - la - ret.  
 hi - - la - ret.  
 hi - - la - ret.  
 hi - - la - ret.  
 hi - - la - ret, ex - - hi - - la - ret.  
 hi - - la - ret.  
 hi - - la - ret.

170 Sinfonia

Vn 1 - A  
Vn 2 - A  
Bc - A  
Vn 1 - B  
Vn 2 - B  
Bc - B  
Vn 1 - C  
Vn 2 - C  
Vc - C  
Bc - C



175 Solo con sinfonia

Vn 1 - A  
Vn 2 - A  
[Unus cytharæcedus]  
D 2 - A  
Bc - A  
Vn 1 - B  
Vn 2 - B  
D 1 - B  
Bc - B  
Vn 1 - C  
Vn 2 - C  
[Unus cytharæcedus]  
D 2 - C  
Vc - C  
Bc - C

Hic dum flo - ret no - bis æ - tas, ne po - na - mus gu - le me - tas, sa - ti - e - mur, sa - ti - e - mur e - pu - lis.

Hic dum flo - ret no - bis me - tas, sa - ti - e - mur, sa - ti - e - mur

la partie n'existe pas

179

Vn 1 - A

Vn 2 - A

D 2 - A

Bc - A

Ro - sis ca - put co - ro - ne - mus ca - li - ces - que pro - pi - ne - mus dul - ci ple - nos, dul - ci ple - nos\_\_ nec - ta -

Vn 1 - B

Vn 2 - B

D 1 - B

Bc - B

ca - put co - ro - ne - mus ca - li - ces - que pro - pi - ne - mus dul - ci

Vn 1 - C

Vn 2 - C

D 2 - C

Bc - C



183

Vn 1 - A

Vn 2 - A

D 2 - A

Bc - A

re. Mol - le cor - pus ut pin - gues - cat, hic post da - pes con - qui - es - cat, blan - do\_\_ fru - ens\_\_ o - ti - o,

Vn 1 - B

Vn 2 - B

D 1 - B

Bc - B

gues - cat, hic post da - pes con - qui - es - cat, blan - do\_\_ fru - ens\_\_ o - ti -

Vn 1 - C

Vn 2 - C

D 2 - C

Bc - C

188

Vn 1 - A

Vn 2 - A

D 2 - A  
ti - o, blan - do fru - ens o - ti - o, mol - le cor - pus ut pin -

Bc - A  
# 4 3 6 6 # 4 3

Vn 1 - B

Vn 2 - B

D 1 - B  
ti - o, blan - do fru - ens o - ti -

Bc - B  
6 # 6

Vn 1 - C

Vn 2 - C

D 2 - C

Bc - C



192

Vn 1 - A

Vn 2 - A

D 2 - A  
gues - cat, hic post da - pes con - qui - es - cat, blan - do fru - ens o - ti - o, o - ti - o, blan - do fru - ens o - ti -

Bc - A  
# 4 3 6 #

Vn 1 - B

Vn 2 - B

D 1 - B  
gues - cat, hic post da - pes con - qui - es - cat, blan - do fru - ens o - ti - o, blan - do fru - ens o - ti -

Bc - B  
6 5 4 7 6 7 6

Vn 1 - C

Vn 2 - C

D 2 - C

Bc - C

196

Vn 1 - A

Vn 2 - A

D 2 - A

Bc - A

Vn 1 - B

Vn 2 - B

D 1 - B

Bc - B

Vn 1 - C

Vn 2 - C

D 2 - C

Bc - C

- o. Ro - sis ca - put co - ro - ne - mus ca - li - ces - que pro - pi -

Ro - sis ca - put co - ro -

200

Vn 1 - A

Vn 2 - A

D 2 - A

Bc - A

Vn 1 - B

Vn 2 - B

D 1 - B

Bc - B

Vn 1 - C

Vn 2 - C

D 2 - C

Bc - C

- ne - mus dul - ci ple - nos, dul - ci ple - nos nec - ta - re. Hic dum flo - ret no - bis æ - tas, ne po -

ne - mus dul - ci ple - nos, dul - ci ple - nos nec - ta - re. Hic dum flo - ret no - bis æ - tas, ne po -

flo - ret no - bis æ - tas, ne po -

flo - ret no - bis æ - tas, ne po -

204

Vn 1 - A

Vn 2 - A

D 2 - A  
na - mus gu - lae me - tas, sa - ti - e - mur, sa - ti - e - mur e - pu - lis, sa - ti - e - mur, sa - ti -

Bc - A

6

Vn 1 - B

Vn 2 - B

D 1 - B

Bc - B

Vn 1 - C

Vn 2 - C

D 2 - C

Bc - C



208

Vn 1 - A

Vn 2 - A

D 2 - A  
- e - mur, sa - ti - e - mur e - pu - lis, sa - ti - e - mur e - pu - lis, sa - ti - e - mur e - pu - lis.

Bc - A

4 3

Vn 1 - B

Vn 2 - B

D 1 - B  
ti - e - mur e - pu - lis.

Bc - B

*On reprend le chœur  
Ence-ristes  
Regi nostro*

Vn 1 - C

Vn 2 - C

D 2 - C  
ti - e - mur e - pu - lis.

Bc - C



213

Vn 1 - A

Vn 2 - A

Hc - A [Alter cytharocedus]  
Pro - - - - - cul mas- tus e - at ques - - - - - tus!

Bc - A

Vn 1 - B

Vn 2 - B

Bc - B

Vn 1 - C

Vn 2 - C

Vc - C *la poutte a envie par*

Bc - C



217

Vn 1 - A

Vn 2 - A

Hc - A Pro - - - - - cul flen - tes e - ant gen - - - - - tes! So -

Bc - A

Vn 1 - B

Vn 2 - B

Hc - B

Bc - B

Vn 1 - C

Vn 2 - C

Hc - C

Bc - C

221

Vn 1 - A

Vn 2 - A

Hc - A

Bc - A

Vn 1 - B

Vn 2 - B

Hc - B

Bc - B

Vn 1 - C

Vn 2 - C

Hc - C

Bc - C

la re - - - - - gnen - - - - - gau - - - - - di - a, so - - - - - la re - - - - -

4 3 # 3



226

Vn 1 - A

Vn 2 - A

Hc - A

Bc - A

Vn 1 - B

Vn 2 - B

Hc - B

Bc - B

Vn 1 - C

Vn 2 - C

Hc - C

Bc - C

- gnen - - - - - gau - - - - - di - a, gau - - - - -

# 4 3 # # 4 3

gau

gau

230

Vn 1 - A

Vn 2 - A

Hc - A  
di - a, so - la re - gnent gau - di - a,

Bc - A  
# 4 3 # 4 3

Vn 1 - B

Vn 2 - B

Hc - B  
- - - - -

Bc - B

Vn 1 - C

Vn 2 - C

Hc - C  
- - - - -

Bc - C



234

Vn 1 - A

Vn 2 - A

Hc - A  
so - la re - gnent gau - di - a!

Bc - A  
# 4 3

[On reprend]  
Curæ tristes ut supra et sinfonia J.  
segue J. Regi n.ro J.

Vn 1 - B

Vn 2 - B

Hc - B  
so - la a!

Bc - B  
on reprend le chœur curæ tristes &c.

Vn 1 - C

Vn 2 - C

Hc - C  
a!

Bc - C

[pas d'indication de reprise du chœur]

238 à 2, et *symf.*

Vn 1 - A

Vn 2 - A

D 1 - A [Duo convivæ]  
Re - gi - nos - tro com - plau - da - mus, gra - tes de - bi - tas a - ga -

D 2 - A  
Re - gi - nos - tro com - plau - da - mus, gra - tes de - bi - tas a - ga -

Bc - A

6

Vn 1 - B

Vn 2 - B

D 1 - B

D 2 - B

Bc - B

Vn 1 - C

Vn 2 - C

D 1 - C da - mus,

D 2 - C da - mus,

Vc - C la partie n'existe pas

Bc - C

242

Vn 1 - A

Vn 2 - A

D 1 - A mus, qui con - vi - vi - o tam læ - to lau - tis e - pu - lis re -

D 2 - A mus, qui con - vi - vi - o tam læ - to lau - tis e - pu - lis re -

Bc - A 4 3 5 6 ‡ 7 6

Vn 1 - B

Vn 2 - B

D 1 - B

D 2 - B

Bc - B

Vn 1 - C

Vn 2 - C

D 1 - C

D 2 - C

Bc - C

246

Vn 1 - A

Vn 2 - A

D 1 - A  
-ple - to ho - - - di - e nos re - - - cre - at, re - gi - nos - tro com - plau -

D 2 - A  
-ple - to ho - - - di - e nos re - - - cre - at, re - gi - nos - tro com - plau -

Bc - A  
# 6 # 4 3 # #

Vn 1 - B

Vn 2 - B

D 1 - B  
re - - - cre - at,

D 2 - B

Bc - B

Vn 1 - C

Vn 2 - C

D 1 - C

D 2 - C

Bc - C

250

Vn 1 - A

Vn 2 - A

D 1 - A  
- da - mus, gra - tes de - bi - tas a - ga - - - - mus

D 2 - A  
- da - mus, gra - tes de - bi - tas a - ga - - - - mus

Bc - A  
# # 4 3

Vn 1 - B

Vn 2 - B

D 1 - B  
da - mus, gra - tes de - bi - tas a -

D 2 - B

Bc - B

Vn 1 - C

Vn 2 - C

D 1 - C  
da - mus,

D 2 - C  
da - mus,

Bc - C

254

Vn 1 - A

Vn 2 - A

D 1 - A

D 2 - A

Bc - A

Vn 1 - B

Vn 2 - B

D 1 - B

D 2 - B

Bc - B

Vn 1 - C

Vn 2 - C

Bc - C

qui con - vi - vi - o tam lae - to lau - tis e - pu - lis re - ple - to ho - di - e nos  
 qui con - vi - vi - o tam lae - to lau - tis e - pu - lis re - ple - to ho - di - e nos

4 3 5 6 7 6

258

Vn 1 - A

Vn 2 - A

D 1 - A

D 2 - A

Bc - A

Vn 1 - B

Vn 2 - B

D 1 - B

D 2 - B

Bc - B

Vn 1 - C

Vn 2 - C

D 1 - C

D 2 - C

Bc - C

re - cre - at, ho - di - e, ho - di - e, ho - di - e nos  
 re - cre - at ho - di - e, ho - di - e nos  
 re - cre - at  
 re - cre - at

4 3

262

Vn 1 - A

Vn 2 - A

D 1 - A

D 2 - A

Bc - A

re - di - e nos re - - - - - cre - at,

re - cre- at, nos re - - - - - cre - at, ho - - - - -

4 3 4 3

Vn 1 - B

Vn 2 - B

D 1 - B

D 2 - B

Bc - B

re - cre- at, nos re - - - - - cre -

Vn 1 - C

Vn 2 - C

D 1 - C

D 2 - C

Bc - C

di - e nos re - - - - - cre - at,

at,



265

Vn 1 - A

Vn 2 - A

D 1 - A

D 2 - A

Bc - A

ho - - - - - di - e nos re - cre - at, nos re - - - - - cre - at,

di - e, ho - - - - - di - e nos re - - - - - cre - at,

4 3

Vn 1 - B

Vn 2 - B

D 1 - B

D 2 - B

Bc - B

at.

at.

at.

On reprend le chœur  
Regi nostro &c. cy devant

Vn 1 - C

Vn 2 - C

D 1 - C

D 2 - C

Bc - C

at.

at.

268 à 5.

Vn 1 - A

Vn 2 - A

D 1 - A

D 2 - A

Hc - A

T - A

B - A

Bc - A

[Chorus convivarum]

Re - gi nos - tro com - plau - da - mus, com - plau - da - mus,

Re - gi nos - tro com - plau - da - mus, com - plau - da - mus,

[Unus convivarum]

Re - gi nos - tro com - plau - da - mus, com - plau - da - mus, re - gi nos - tro com - plau - da - mus, com - plau - da - mus, pra - ci - na - mus, col - lae -

Re - gi nos - tro com - plau - da - mus, com - plau - da - mus,

4 3

Vn 1 - B

Vn 2 - B

D 1 - B

D 2 - B

Hc - B

T - B

B - B

Bc - B

**SECTION ABSENTE**

Vn 1 - C

Vn 2 - C

D 1 - C

D 2 - C

Hc - C

T - C

B - C

Vc - C

Bc - C

**SECTION ABSENTE**

(1) source : fa naturel (♮) - sol (♯) ; voir mes. 116.



273

Vn 1 - A

Vn 2 - A

D 1 - A  
 pra - ci - na - mus, col - lae - te - mur, gra - tu - le - mur

D 2 - A  
 pra - ci - na - mus, col - lae - te - mur, gra - tu - le - mur

Hc - A  
 pra - ci - na - mus, col - lae - te - mur, gra - tu - le - mur

T - A  
 te - mur, gra - tu - le - mur, pra - ci - na - mus, col - lae - te - mur, gra - tu - le - mur et con - vi - va - le car - men mo - du - le - mur, mo - du - le -

B - A  
 pra - ci - na - mus, col - lae - te - mur, gra - tu - le - mur

Bc - A

Vn 1 - B

Vn 2 - B

D 1 - B

D 2 - B

Hc - B

T - B

B - B

Bc - B

Vn 1 - C

Vn 2 - C

D 1 - C

D 2 - C

Hc - C

T - C

B - C

Vc - C

Bc - C

278

Vn 1 - A

Vn 2 - A

D 1 - A  
mo - du - le - mur, mo - du - le - - - mur, et con - vi - va - le car - - - - -

D 2 - A  
mo - du - le - mur, mo - du - le - - - mur, et con - vi - va - le car - - - - - men

Hc - A  
mo - du - le - mur, mo - du - le - - - mur, et con - vi - va - le car - men, et con - vi - va - le

T - A  
mur, mo - du - le - mur, mo - du - le - - - mur, et con - vi - va - le car - men, et con - vi - va - le car - men

B - A  
mo - du - le - mur, mo - du - le - - - mur, et con - vi - va - le car - - - - - men, et con - vi - va - le car - - - - -

Bc - A  
4 4 3 4 6

Vn 1 - B

Vn 2 - B

D 1 - B

D 2 - B

Hc - B

T - B

B - B

Bc - B

Vn 1 - C

Vn 2 - C

D 1 - C

D 2 - C

Hc - C

T - C

B - C

Vc - C

Bc - C

283

Vn 1 - A

Vn 2 - A

D 1 - A  
men mo - du - le - mur, mo - du - le - - - mur, mo - du - le - mur, mo - du - le - - - mur.

D 2 - A  
mo - du - le - mur, mo - du - le - - - mur, mo - du - le - mur, mo - du - le - - - mur.

Hc - A  
car - men mo - du - le - mur, mo - du - le - - - mur, mo - du - le - mur, mo - du - le - - - mur.

T - A  
mo - du - le - mur, mo - du - le - - - mur, mo - du - le - mur, mo - du - le - - - mur.

B - A  
- men mo - du - le - mur, mo - du - le - - - mur, mo - du - le - mur, mo - du - le - - - mur.

Bc - A  
# 4 3

Vn 1 - B

Vn 2 - B

D 1 - B

D 2 - B

Hc - B

T - B

B - B

Bc - B

Vn 1 - C

Vn 2 - C

D 1 - C

D 2 - C

Hc - C

T - C

B - C

Vc - C

Bc - C

287 <sup>(1)</sup>  
Sinfonia

Vn 1 - A  
Vn 2 - A  
Bc - A

Vn 1 - B  
Vn 2 - B  
Bc - B

Vn 1 - C  
Vn 2 - C  
Bc - C

SECTION ABSENTE

SECTION ABSENTE



297 [Alter historicus]  
solo

Hc - A  
Bc - A

Hc - B  
Bc - B

Hc - C  
Bc - C

Et ecce, in-ter-le-tan-ti-um con-vi-va-rum can-ti-ca et plau-sus, su-bi-to ap-pa-ru-erunt



302

Hc - A  
Bc - A

Hc - B  
Bc - B

Hc - C  
Bc - C

di-gi-ti, qua-si ma-nus ho-mi-nis scri-ben-tis con-tra can-de-la-brum in su-per-fi-ci-e pa-  
ho-mi-nis scri-ben-tis in-su-per fa-ci-em pa-  
di-gi-ti, qua-si ma-nus ho-mi-nis scri-ben-tis con-tra can-de-la-brum in su-per-fi-ci-e pa-

(1) source : section absente ; mention : "Sinfonia di sopra / et poi Et Ecce solo".

306

Hc - A  
- ri - e - tis au - lae re - gi - æ. Quod ut vi - dit rex, sta - tim commu - ta - ta est fa - ci - es

Bc - A  
4 3 # # #

Hc - B  
com - mo - ta est fa - ci - es

Bc - B

Hc - C  
commu - ta - ta est fa - ci - es

Bc - C

311

Hc - A  
e - jus, et to - tus præ - ti - mo - re con - tre - mis - cens ex - cla - ma - - - - vit, di - cens :

Bc - A  
5 6 # 4 3

Hc - B  
cens ex - cla - ma - - - - cens :

Bc - B

Hc - C  
- mo - re con - tre - mis - cens :

Bc - C

317 [Baltazar] solo

B - A  
Heû! heû! que di - ra cer - no pro - di - gi - a! heû! que por - ten - - - ta! I - te, i - te, i - te,

Bc - A  
7 6 7 6 # #

B - B

Bc - B

B - C

Bc - C

323

B - A  
a - - gi - te au - lae me - æ pro - ce - res, et in - tro - du - ci - te ad me ma - gos et Chal - de - os : et qui - cum - que ex e - is le - ge - rit et in -

Bc - A  
# # 4 3

B - B

Bc - B

B - C  
- du - ci - te ad me

Bc - C

329

B - A  
- ter - prae - ta - tus fu - e - rit scrip - tu - - - ram hanc pur - pu - ra ves - ti - e - tur et tor - quem au - re - am ha - be - bit.

Bc - A  
6

B - B  
be - bit.

Bc - B  
be - bit.

B - C  
be - bit.

Bc - C  
be - bit.

334 [Secundus historicus] *solo residuum*

D 2 - A  
Sta - - - tim er - go in - gres - si om - nes sa - pi - en - tes et a - rus - pi - ces re - - - gis, non po - tu - e - runt

Bc - A  
7 6 ‡ ‡

D 2 - B

Bc - B

D 2 - C

Bc - C

339

D 2 - A  
nec scrip - tu - ram le - ge - re, nec e - am in - ter - pre - ta - - - re. Su - a - den - te au - tem re - gi - na,

Bc - A  
‡ ‡ ‡ 4 3

D 2 - B

Bc - B

D 2 - C

Bc - C

343

D 2 - A  
in - tro - duc - tus est Da - ni - el ad quem rex a - - - it:

Bc - A

D 2 - B  
quem rex a - - - it:

Bc - B

D 2 - C  
quem rex a - - - it:

Bc - C

347 [Baltazar] *solo*

B - A Au - di - vi de te, Da - ni - el, quod spi - ri - tum de - o - - - - rum ha - be - as, et mul - ta

Bc - A

B - B

Bc - B

B - C

Bc - C

351

B - A pol - le - as sa - pi - en - ti - a et doc - tri - na. A - - - ge, a - ge er - go, a - - - ge, a - ge er - go,

Bc - A

B - B

Bc - B

B - C

Bc - C

356

B - A scrip - tu - ram hanc, scrip - tu - ram hanc per - - - le - ge, et si mi - hi ve - ram e - jus in - ter - pre - ta - ti -

Bc - A

B - B

Bc - B

B - C

Bc - C

361

B - A o - nem in - di - ca - ve - ris, ma - gna a me pra - - - mi - a pro - me - re - - - be - ris.

Bc - A

B - B

Bc - B

B - C

Bc - C

366 [Daniel] *1.° solo*

D 1 - A  
Scrip - tu - ram hanc le - gam, o rex, et e - jus in - ter - pre - ta - ti - o - nem ti - bi e - nar - ra - bo.

Bc - A  
4 3

D 1 - B  
-ra - bo.

Bc - B

D 1 - C

Bc - C

371

D 1 - A  
De - us al - tis - si - mus, qui - a non hu - mi - li - as - ti cor - tu - um an - te il - lum, ho - di - e hu - mi - li - a - bit

Bc - A  
# # # 7 6 # #

D 1 - B

Bc - B

D 1 - C  
tu - um an - te il - lum, ho - di - e hu - mi - li - a - bit

Bc - C

377

D 1 - A  
te, hu - mi - li - a - bit te in cons - pec - tu gen - ti - um. Hæc au - tem est ver - bo - rum in - ter - pre - ta - ti - o :

Bc - A  
# 4 3 # # 4 3 #

D 1 - B

Bc - B

D 1 - C  
ta - ti -

Bc - C

383

D 1 - A  
MA - - NE, nu - me - ra - vit De - us re - gnum tu - um, et com - ple - vit il - lud. THE - CEL,

Bc - A  
4 3

D 1 - B

Bc - B

D 1 - C  
MA - - NE, THE - CEL,

Bc - C

(1) source :  $f^{\#} \frac{2}{4}$   
 (2) source :  $\frac{2}{4}$



391

D 1 - A  
ap- pen- sus es in sta - - te - ra, et in - ven - tus es mi - nus ha - bens., PHA - - RES, di - vi - sum est re - gnum

Bc - A  
4 3 ‡ ‡

D 1 - B

Bc - B

D 1 - C  
PHA - - RES,

Bc - C

398

D 1 - A  
tu - um, et da - tum est Me - dis et Per - sis, et da - tum est, et da - tum est Me - dis et Per - sis.

Bc - A  
‡ ‡ 4 3 ‡ ‡ 4 3

D 1 - B  
sis.

Bc - B

D 1 - C  
sis.

Bc - C

404 [Historicus] à 2.

Hc - A  
Tunc ju - ben - te re - ge in - du - tus est Da - ni - el pur - - - pu - ra, pur - - - pu -

T - A  
Tunc ju - ben - te re - ge, tunc ju - ben - te re - ge in - du - tus est Da - ni - el pur - - - pu -

Bc - A  
6 6 6 6 6

T - B

Bc - B

T - C  
- ra, pur - - - pu -

Bc - C



419

*Sinfonia*

Vn 1 - A

Vn 2 - A

D 1 - A

D 2 - A

Hc - A

T - A

B - A

Bc - A

*tutti*

Hinc e - dis - ci - te, e - dis - ci - te, o gen - tes!

Hinc e - dis - ci - te, e - dis - ci - te, o gen - tes! hinc e - dis - ci - te, e - dis - ci - te, o gen - tes!

Hinc e - dis - ci - te, e - dis - ci - te, o gen - tes!

Hinc e - dis - ci - te, e - dis - ci - te, o gen - tes!

Hinc e - dis - ci - te, e - dis - ci - te, o gen - tes!

Hinc e - dis - ci - te, e - dis - ci - te, o gen - tes!

4 3

Vn 1 - B

Vn 2 - B

D 1 - B

D 2 - B

Hc - B

T - B

B - B

Bc - B

- dis - ci - te, o

Vn 1 - C

Vn 2 - C

D 1 - C

D 2 - C

Hc - C

T - C

B - C

Vc - C

Bc - C

- dis - ci - te, o

427

Vn 1 - A

Vn 2 - A

D 1 - A  
 Quan-ta re - rum mor-ta - li-um nos ver - set in - cons tan - ti - a, que ca - pi-ta re-gnan - ti - a sta - tim ad i - ma de - tra -

D 2 - A  
 Quan-ta re - rum mor-ta - li-um nos ver - set in - cons - tan - ti - a, que ca - pi-ta re-gnan - ti - a sta - tim ad i - ma de - tra hit, ad i - ma de - tra

Hc - A

T - A

B - A

Bc - A  
 7 6 4 3 6f † 4 3  
 erreur du copiste

Vn 1 - B

Vn 2 - B

D 1 - B  
 a, que ca - pi-ta re -

D 2 - B  
 Quan-ta re - rum mor - a, que ca - pi-ta re -

Hc - B

T - B

B - B

Bc - B

Vn 1 - C

Vn 2 - C

D 1 - C  
 a, que ca - pi-ta re

D 2 - C  
 Quan-ta re - rum mor - a, que ca - pi-ta re de - tra hit, ad i - ma de - tra

Hc - C

T - C

B - C

Vc - C

Bc - C

434

Vn 1 - A

Vn 2 - A

D 1 - A  
hit! Hinc, o gen - tes! e - dis - ci - te, e - dis - ci - te!

D 2 - A  
hit! Hinc, o gen - tes! e - dis - ci - te, e - dis - ci - te!

Hc - A  
Hinc, o gen - tes! e - dis - ci - te, e - dis - ci - te! et mun - di fal - la - cis fa - vor mu -

T - A  
Hinc, o gen - tes! e - dis - ci - te, e - dis - ci - te! For - tu - nae men - da - cis te - nor jus - ta - bi - lis

B - A  
Hinc, o gen - tes! e - dis - ci - te, e - dis - ci - te!

Bc - A  
‡ 4 3 7 6 7 6

Vn 1 - B

Vn 2 - B

D 1 - B

D 2 - B

Hc - B  
et mun - di fal - la - cis fa - vor mu -

T - B  
dis - ci - te, e - For - tu - nae men - da - cis te - nor jus -

B - B

Bc - B

Vn 1 - C

Vn 2 - C

D 1 - C

D 2 - C

Hc - C

T - C

B - C

Vc - C

Bc - C

440

Vn 1 - A

Vn 2 - A

D 1 - A

D 2 - A

Hc - A  
 ta - bi - lis, et vi - tae fu - ga - cis spes va - ri - a - bi - lis nunc fe - li - ces al - ter - nat vi -

T - A  
 et vi - tae fu - ga - cis spes va - ri - a - bi - lis nunc fu - nes - tas, al - ter - nat, al - ter - nat vi -

B - A

Bc - A  
 7 6# # 7 6 # # 5 6 4 3

Vn 1 - B

Vn 2 - B

D 1 - B

D 2 - B

Hc - B

T - B  
 nunc fu - nes - tas,

B - B

Bc - B

Vn 1 - C

Vn 2 - C

D 1 - C

D 2 - C

Hc - C  
 et vi - tae fu - ga - cis spes va - ri - a - bi - lis nunc fe -

T - C

B - C

Vc - C

Bc - C

(1) la copie s'interrompt à cet endroit, mention : "La suite est au feuillet 87 cy-dessus" ; voir source A'.

445

Vn 1 - A

Vn 2 - A

D 1 - A

D 2 - A

Hc - A  
 - ces, cur - - su praeci - pi - ti cum in su - bli - me ra - pi - tur, su - bi - to, su - bi - to la - bi - tur,

T - A  
 - ces, et gi - - - ro an - ci - pi - ti, cum in su - bli - me ra - pi - tur, su - bi - to, su - bi - to, su - bi - to, su - bi - to la - bi - tur,

B - A

Bc - A  
 4 3

Vn 1 - B

Vn 2 - B

D 1 - B

D 2 - B

Hc - B  
 su - bi - to, su - bi - to la - bi - tur,

T - B  
 ci - pi - ti, cum in su - bli - me

B - B

Bc - B

Vn 1 - C

Vn 2 - C

D 1 - C

D 2 - C

Hc - C  
 cur - - su praeci - pi - ti cum in su - bli - me ra - pi - tur,

T - C  
 ci - pi - ti, cum in su - bli - me ra - pi - tur, su - bi - to, su - bi - to,

B - C

Vc - C

Bc - C

449

Vn 1 - A

Vn 2 - A

D 1 - A

D 2 - A

Hc - A

T - A

B - A

Bc - A

Hinc, o gen - tes! e - dis - ci - te, e - dis - ci - te!

Hinc, o gen - tes! e - dis - ci - te, e - dis - ci - te! Quan - ta re - rum mor -

su - bi - to, su - bi - to la - bi - tur. Hinc, o gen - tes! e - dis - ci - te, e - dis - ci - te!

su - bi - to, su - bi - to la - bi - tur. Hinc, o gen - tes! e - dis - ci - te, e - dis - ci - te!

Hinc, o gen - tes! e - dis - ci - te, e - dis - ci - te!

4 3 4 3 7 6

La section (mes. 453-463) est absente du manuscrit B

Vn 1 - B

Vn 2 - B

D 1 - B

D 2 - B

Hc - B

T - B

B - B

Bc - B

su - bi - to, su - bi - to la - bi - tur.

su - bi - to, su - bi - to la - bi - tur. dis - ci - te, e - dis - ci - te!

dis - ci te, e - dis - ci - te!

La section (mes. 453-463) n'est pas notée dans le manuscrit C; simple renvoi aux mes. 427 sqq "Quanti [sic] rerum ut supra".

Vn 1 - C

Vn 2 - C

D 1 - C

D 2 - C

Hc - C

T - C

B - C

Vc - C

Bc - C

Hinc, o gen - tes! e -

Hinc, o gen - tes! e -

Hinc, o gen - tes! e -

su - bi - to, su - bi - to la - bi - tur. Hinc, o gen - tes! e -

Hinc, o gen - tes! e - dis - ci - te, e - dis - ci - te!



454

Vn 1 - A

Vn 2 - A

D 1 - A  
 Quan - ta re - rum mor - ta - li - um nos ver - set in - cons - tan - ti - a, quæ ca - pi - ta re - gnan - ti - a sta - tim ad i - ma de - tra -

D 2 - A  
 - ta - li - a nos ver - set in - cons - tan - ti - a, quæ ca - pi - ta re - gnan - ti - a sta - tim ad i - ma de - tra - hit, ad i - ma de - tra -

Hc - A

T - A

B - A

Bc - A [Bc]

7 6 6 4 3 7 6# 4 3

Vn 1 - B

Vn 2 - B

D 1 - B

D 2 - B

Hc - B

T - B

B - B

Bc - B

Vn 1 - C

Vn 2 - C

D 1 - C

D 2 - C

Hc - C

T - C

B - C

Vc - C

Bc - C

460

Vn 1 - A

Vn 2 - A

D 1 - A

D 2 - A

Hc - A

T - A

B - A

Bc - A

- hit. Hinc, o gen - tes! e - dis - ci - te, e - dis - ci - te!

- hit. Hinc, o gen - tes! e - dis - ci - te, e - dis - ci - te!

Hinc, o gen - tes! e - dis - ci - te, e - dis - ci - te!

Hinc, o gen - tes! e - dis - ci - te, e - dis - ci - te!

Hinc, o gen - tes! e - dis - ci - te, e - dis - ci - te! Foe - - lix il - le qui la - bi - les mun - - di des - pi - cit glo - ri - as,

4 3 6 ‡

→ [violons ad libitum, ajoutés par Sébastien de Brossard]

Vn 1 - B

Vn 2 - B

D 1 - B

D 2 - B

Hc - B

T - B

B - B

Bc - B

Vn 1 - C

Vn 2 - C

D 1 - C

D 2 - C

Hc - C

T - C

B - C

Vc - C

Bc - C

467

Vn 1 - A  
 Vn 2 - A  
 D 1 - A  
 D 2 - A  
 Hc - A  
 T - A  
 B - A  
 Bc - A  
 Vn 1 - B  
 Vn 2 - B  
 D 1 - B  
 D 2 - B  
 Hc - B  
 T - B  
 B - B  
 Bc - B  
 Vn 1 - C  
 Vn 2 - C  
 D 1 - C  
 D 2 - C  
 Hc - C  
 T - C  
 B - C  
 Vc - C  
 Bc - C

su-per-bi-en-tis au-lae non e-la-tus fa-vo-ri-bus, non in-fla-tus ho-no-ri-bus sed so-la De-i gra-ti-a, so-li cæ-li præ-si-di-o se-cu-ro

6 ‡

6

473

Vn 1 - A

Vn 2 - A

D 1 - A

D 2 - A

Hc - A

T - A

B - A

Bc - A

Fce - lix il - le qui la - bi - les mun - di des - pi - cit glo - ri - as.

Fce - lix il - le qui la - bi - les mun - di des - pi - cit glo - ri - as. For - tu - nae men - da - cis te - nor ins -

Fce - lix il - le qui la - bi - les mun - di des - pi - cit glo - ri - as.

Fce - lix il - le qui la - bi - les mun - di des - pi - cit glo - ri - as.

cor - - de ni - ti - tur. Fce - lix il - le qui la - bi - les mun - di des - pi - cit glo - ri - as.

4 3 7 6

erreur du copiste

Vn 1 - B

Vn 2 - B

D 1 - B

D 2 - B

Hc - B

T - B

B - B

Bc - B

For - tu - nae men - da - cis te - nor ins -

Vn 1 - C

Vn 2 - C

D 1 - C

D 2 - C

Hc - C

T - C

B - C

Vc - C

Bc - C

For - tu - nae men - da - cis te - nor ins -

glo - ri - as.

479

Vn 1 - A

Vn 2 - A

D 1 - A  
 et mun - di fal - la - cis fa - vor nu - ta - bi - lis et vi - tæ fu - ga - cis spes va - ri - a - bi - lis, nunc fe - li - ces al - ter -

D 2 - A  
 ta - bi - lis et vi - tæ fu - ga - cis spes va - ri - a - bi - lis, nunc fu - nes - tas, al - ter - nat, al - ter -

Hc - A

T - A

B - A

Bc - A  
 7 6 7 6 # # 7 6 # # 5 6

Vn 1 - B

Vn 2 - B

D 1 - B  
 a - bi - lis, nunc fu - nes - tas al - ter -

D 2 - B  
 nunc fe - li - ces

Hc - B

T - B

B - B

Bc - B

Vn 1 - C

Vn 2 - C

D 1 - C  
 erreur du copiste  
 et vi - tæ fu - ga - cis spes va - ri - a - bi - lis, nunc fe - li - ces al - ter -

D 2 - C

Hc - C

T - C

B - C

Vc - C

Bc - C

484

Vn 1 - A

Vn 2 - A

D 1 - A  
 - - - - - nat vi - - - ces, cur - - su præ-ci - pi - ti cum in su - bli - me ra - pi - tur

D 2 - A  
 - - - - - nat vi - - - ces, et gi - - ro an - ci - pi - ti, cum in su - bli - me ra - pi - tur su - bi - to, su - bi - to,

Hc - A

T - A

B - A

Bc - A  
 ♯ 4 3

Vn 1 - B

Vn 2 - B

D 1 - B  
 - - - - - cur - - su præ-ci - pi - ti cum in su - bli - me ra - pi - tur

D 2 - B  
 ci - pi - ti, cum in su - bli - me

Hc - B

T - B

B - B

Bc - B

Vn 1 - C

Vn 2 - C

D 1 - C  
 - - - - - nat vi - - - cur - - su præ-ci - pi - ti cum in su - bli - me ra - pi - tur

D 2 - C  
 ci - pi - ti, cum in su - bli - me

Hc - C

T - C

B - C

Vc - C

Bc - C

488

Vn 1 - A

Vn 2 - A

D 1 - A  
su - bi - to, su - bi - to la - bi - tur,

D 2 - A  
su - bi - to, su - bi - to la - bi - tur,

Hc - A

T - A

B - A

Bc - A

su - bi - to, su - bi - to la - bi - tur, cum in su - bli - me ra - pi - tur,

su - bi - to, su - bi - to la - bi - tur, cum in su - bli - me ra - pi - tur,

su - bi - to, su - bi - to la - bi - tur, cum in su - bli - me ra - pi - tur,

su - bi - to, su - bi - to la - bi - tur, cum in su - bli - me ra - pi - tur,

su - bi - to, su - bi - to la - bi - tur, cum in su - bli - me ra - pi - tur,

4 3

Vn 1 - B

Vn 2 - B

D 1 - B  
su - bi - to, su - bi - to la - bi - tur,

D 2 - B  
su - bi - to, su - bi - to la - bi - tur,

Hc - B  
su - bi - to, su - bi - to la - bi - tur,

T - B

B - B

Bc - B

Cette mesure n'apparaît que dans cette source B.

Vn 1 - C

Vn 2 - C

D 1 - C

D 2 - C  
su - bi - to, su - bi - to la - bi - tur,

Hc - C  
su - bi - to, su - bi - to la - bi - tur,

T - C

B - C

Ve - C

Bc - C

491

Vn 1 - A

Vn 2 - A

D 1 - A  
*erreur du copiste* su - bi - to, su - bi - to su - bi - to, su - bi - to, su - bi - to la - bi - tur, su - bi - to, su - bi - to la - bi - tur, su - bi - to, su - bi - to la - bi - tur.

D 2 - A  
*erreur du copiste* su - bi - to, su - bi - to su - bi - to, su - bi - to, su - bi - to la - bi - tur, su - bi - to, su - bi - to la - bi - tur, su - bi - to, su - bi - to la - bi - tur.

Hc - A  
 su - bi - to, su - bi - to la - bi - tur, su - bi - to, su - bi - to la - bi - tur, su - bi - to, su - bi - to la - bi - tur.

T - A  
 su - bi - to, su - bi - to la - bi - tur, su - bi - to, su - bi - to la - bi - tur, su - bi - to, su - bi - to la - bi - tur.

B - A  
 su - bi - to, su - bi - to la - bi - tur, su - bi - to, su - bi - to la - bi - tur, su - bi - to, su - bi - to la - bi - tur.

Bc - A  
 4 3 4 3 4 3

Vn 1 - B

Vn 2 - B

D 1 - B  
*su - bi - to, su - bi - to la - bi - tur, su - bi - to, su - bi - to la - bi - tur.*

D 2 - B  
*su - bi - to, su - bi - to la - bi - tur.*

Hc - B  
*su - bi - to, su - bi - to la - bi - tur, su - bi - to, su - bi - to la - bi - tur.*

T - B  
*su - bi - to, su - bi - to la - bi - tur.*

B - B  
*su - bi - to, su - bi - to la - bi - tur.*

Bc - B

Vn 1 - C

Vn 2 - C

D 1 - C  
*su - bi - to, su - bi - to la - bi - tur,*

D 2 - C

Hc - C  
*su - bi - to, su - bi - to la - bi - tur,*

T - C

B - C

Ve - C

Bc - C