

## MESSE DU TIERS

Boesset  
Paris, Bibliothèque nationale de France, Rés. Vma ms 571, n° d.206

## Kyrie

[Dessus 1] Ky - ri - e e - le - - - y -

[Dessus 2] Ky - - ri - e

[Bas-dessus] Ky - ri - e, Ky - ri - e e - le - y - son, Ky - ri -

[Basse] Ky - ri - e e - le - - - y -

[Basse continue]

4

- son, e - le - - - - - y - son.

e - le - y - son, e - le - - - - y - son.

- e e - le - - - - - y - son.

- son, e - le - - - - - y - son.

*Plain chant alternativement*

[Chœur de chantes] Ky - ri - e - - - e - - - le - y - son. - - -

9

Ky - - ri - e e - le - - - y - son, e -

Ky - - - ri - e e -

Ky -

12

- le - - - - y - son, Ky - ri - e e - le - - - y - son.

Ky - ri - e, Ky - ri - e e - le - - - - y - son.

- le - y - son, Ky - ri - e, Ky - ri - e e - le - y - son.

- ri - e e - le - y - son, Ky - ri - e e - le - - - - y - son.

Chris - te e - le - y - son.

16

Chris - te e - le - - y - son, e - le - - - - y - son, Chris-te e -

Chris - te e - le - - - - y - son, Chris - te e -

Chris - te e -

21

- le - - - y - son, e - le - - - y - son.

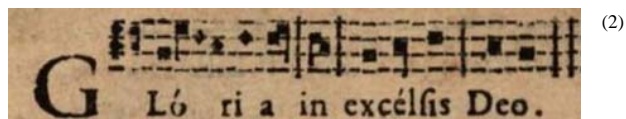
- le - - - y - son, Chris - te e - le - - y - son.

- le - - - y - son, Chris - te e - - le - y - son.

Chris - e - - e - - le - y - son.

[On reprend ensuite les trois Kyrie.]

## Gloria in excelsis Deo



23

Et in ter - - - ra pax

Et in ter - - - ra pax ho -

Et in ter - - - ra pax ho -

Et in ter - - - ra pax ho -

(1) Source :

(2) *Graduale romanum, juxta missale ex decreto Sacro-Sancti Concilii Tridentini*, Paris, Jean de La Caille, 1666, p. xcviij.

26

ho - mi - ni - bus bo - næ vo - lun - ta - tis.  
 - mi - ni - bus, ho - mi - ni - bus bo - næ, bo - næ vo - lun - ta - tis.  
 - mi - ni - bus, ho - mi - ni - bus bo - næ vo - lun - ta - tis.  
 - mi - ni - bus, ho - mi - ni - bus bo - næ vo - lun - ta - tis.

Lau - da - mus te.

31

Be - ne - di - ci - mus te, be - ne - di - ci - mus te.  
 Be - ne - di - ci - mus te.  
 Be - ne - di - ci - mus te, be - ne - di - ci - mus te.  
 Be - ne - di - ci - mus, te be - ne - di - ci - mus te.

A - do - ra - mus te.

36

Glo - ri - fi - ca - mus te, glo - ri - fi - ca - mus te :  
 Glo - ri - fi - ca - mus te :  
 Glo - ri - fi - ca - mus te, glo - ri - fi - ca - mus te :  
 Glo - ri - fi - ca - mus te :  
 Glo - ri - fi - ca - mus te :

Gra - ti - as a - gi - mus ti - bi prop - ter ma - gnam glo - ri - am tu - am :

41

De -  
De - - -  
Do - mi - ne, De - - - us, rex cae - les -  
Do - mi - ne, De - - us, De - - - us, rex cae - les -

45

- - - us pa - ter om - ni - po - tens, om - ni - po - tens :  
- - - us pa - - ter om - ni - po - tens, om - ni - po - tens :  
- tis, De - us pa - ter om - ni - po - tens, om - ni - po - tens :  
- tis, De - us pa - - ter om - ni - po - tens, om - ni - po - tens :

*Plain chant*

Do - mi - ne fi - li u - ni - ge - ni - te, Je - su Chris - te :

49

Do - mi - ne De - - - us, a - gnus,  
a - gnus De -  
Do - mi - ne De - - us, a -  
Do - mi - ne De - us, a -

54

a - gnus De - - i, fi - - li - us pa - - - tris :

- - - - i, fi - li - us pa - - - - tris :

- gnus De - - i, fi - li - us, — fi - li - us pa - tris :

- gnus De - - i, fi - - - li - us pa - - - tris :

Qui tol - lis pec - ca - ta — mun - di, mi - se - re - re — no - bis.

58

Qui tol - lis pec - ca - - - ta mun - di,

Qui tol - - - lis pec - ca - ta, pec - ca - ta — mun - di,

Qui tol - - - - lis pec - ca - ta mun - - - - di,

Qui tol - lis pec - ca - - ta mun - - - - di,

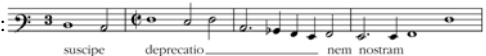
63

sus - ci - pe de - pre - ca - - - ti - o - nem nos - tram.

sus - ci - pe de - pre - ca - ti - o - - - nem nos - tram.

sus - ci - pe de - pre - ca - - - ti - o - nem nos - tram.

sus - ci - pe de - pre - ca - - - ti - o - nem nos - tram.

(1) source : les liaisons ajoutées en pointillés signalent une prosodie incertaine. Ici : 

Qui se - des ad dex - te - ram pa - tris, mi - se - re - re no - bis.

67

Quo - ni - am, quo - ni - am tu so - lus sanc - tus.  
 Quo - ni - am, tu so - lus, tu so - lus sanc - tus.  
 Quo - ni - am, tu so - lus, tu so - lus sanc - tus.  
 tu so - lus sanc - tus.

Tu so - lus Do - mi nus.

72

Tu so - lus al - tis - si - mus, al - tis - si - mus,  
 Tu so - lus al - tis - si - mus,  
 Tu so - lus al - tis - si - mus, al - tis - si - mus, tu so - lus

76

tu so - lus al - tis - si - mus, Je - su, Je - su Chris - te.  
 tu so - lus al - tis - si - mus, Je - su Chris - te.  
 so - lus tu so - lus al - tis - si - mus, Je - su Chris - te.  
 - lus al - tis - si - mus, al - tis - si - mus, Je - su Chris - te.

(1) source : 
 Je - su Jesu Chris - te



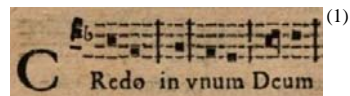
81

In glo - ri - a De -  
 In glo - ri - a, in glo - ri -  
 In glo - ri - a, in glo - ri - a, in  
 In glo - ri - a, in glo - ri - a, in glo - ri - a, in

85

- i pa - tris. A - men.  
 - a, in glo - ri - a De - i pa - tris. A - men.  
 glo - ri - a De - i pa - tris. A - men.  
 glo - ri - a De - i pa - tris. A - men.

## Credo in unum Deum



89

Pa - trem om - ni - po - ten - tem,  
 Pa - trem om - ni - po - ten - tem,  
 Pa - trem om -  
 Pa - trem

(1) *Graduale romanum, op. cit., p. cviii.*



92

om - ni - po - ten - tem, om - ni - po - ten - - tem.  
om - ni - po - ten - - tem.  
- ni - po - ten - - tem, om - ni - po - ten - - tem.  
om - ni - po - ten - - tem, om - ni - po - ten - tem.

fac - to - rem cæ - li et ter - ræ.

95

Vi - si - bi - li - um om - ni - um et in - vi - si - bi - - - li - um.  
Vi - si - bi - li - um om - ni - um et in - vi - si - bi - - - li - um.  
Vi - si - bi - li - um om - ni - um et in - vi - si - bi - li - um.  
Vi - si - bi - li - um om - ni - um et in - vi - si - bi - - - li - um.

Et in u - num Do - mi num Je - sum Chris - tum fi - li - um De - i u - ni - ge - ni - tum.

100

Et ex pa - - tre na - tum, et ex pa - tre  
an -  
Et ex pa - - tre na - - - tum, na - - - tum,  
Et ex pa - - tre na -

(1) source, primitivement : *mi* ; correction manuscrite.

105

na - tum, an - te om - ni - um sæ - cu - la, sæ - cu - la.  
 - te om - ni - a sæ - cu - la, sæ - cu - la, sæ - cu - la.  
 an - te om - ni - a sæ - - - cu - la.  
 - tum an - te om - ni - a sæ - cu - la, sæ - cu - la.

*Plain chant*

De - um de De - o, lu - men de lu - mi ne, De - um ve - rum de De - o ve - ro:

110

Ge - ni - tum, non fac - - tum, con - sub - stan - ti -  
 Ge - ni - tum, non fac - - tum, con - sub - stan - ti -  
 Ge - ni - tum, non fac - - tum, con - sub - stan - ti -  
 Ge - ni - tum, non fac - - tum, con - sub - stan - ti -

113

- a - lem pa - tri, per quem om - ni - a fac - ta sunt.  
 - a - lem pa - tri, per quem om - ni - a fac - ta sunt.  
 - a - lem pa - tri, per quem om - ni - a fac - ta sunt.  
 - a - lem pa - tri, per quem om - ni - a fac - ta sunt.

Qui prop-ter nos ho-mi-nes et prop-ter nos-tram sa-lu-tem des-cen-dit de cae-lis:

117

Et in-car-na-tus est de Spi-ri-tu sanc-to,  
Et in-car-na-tus est, de Spi-ri-tu sanc-to,  
Et in-car-na-tus est de Spi-ri-tu sanc-to,  
Et in-car-na-tus est de Spi-ri-tu sanc-to,

123

ex Ma-ri-a ex Ma-ri-a  
ex Ma-ri-a Vir-gi-ne ex Ma-ri-a  
ex Ma-ri-a

127

-ri-a Vir-gi-ne, Et ho-mo fac-tus est:  
-ri-a, Vir-gi-ne, Et ho-mo fac-tus est:  
ri-a Vir-gi-ne, Et ho-mo fac-tus est:  
Vir-gi-ne, Et ho-mo fac-tus est:

Cru - ci - fi - xus e - ti - am pro no - bis sub Pon - ti - o Pi - la - to, pas - sus et se - pul - tus est.

132

Et re - sur - re - xit, et re - sur - re - xit ter - ti - a

Et re - sur - re - xit, et re - sur - re - xit ter - ti - a

Et re - sur - re - xit ter - ti - a

Et re - sur - re -

137

di - e se - cun - dum scrip - tu - ras, scrip - tu - ras, scrip - tu - ras :

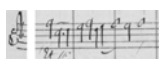
di - e ter - ti - a di - e se - cun - dum scrip - tu - ras, scrip - tu - ras :

di - e ter - ti - a di - e se - cun - dum scrip - tu - ras, scrip - tu - ras :

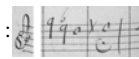
- xit ter - ti - a di - e se - cun - dum scrip - tu - ras, scrip - tu - ras :

Et as cen - dit in cae lum, se - det ad dex - te ram pa tris ;

(1) source, prosodie douteuse :



(2) source, copie erronée (une mesure manquante) :



143

Et i - te - rum ven - tu - - rus est cum glo - ri - a,  
Et i - te - rum ven - tu - - - rus est cum glo - ri -  
Et i - te - rum ven - tu - - - rus est cum glo - ri - a,  
Et i - te - rum ven - tu - - - rus est cum

148

cum glo - ri - a ju - di - ca - re vi - - vos, vi - vos et mor - tu -  
- a cum glo - ri - a ju - di - ca - re vi - vos, vi - vos et mor - tu -  
cum glo - ri - a ju - di - ca - - re vi - vos, vi - vos et mor - tu -  
glo - ri - a, cum glo - ri - a ju - di - ca - re vi - vos, vi - vos et mor - tu -

153

os : cu - jus re - gni non e - rit fi - - nis.  
os : Cu - jus re - gni non e - rit fi - - - - nis.  
os : Cu - jus re - gni non e - rit fi - - nis.  
os : Cu - jus re - gni non e - rit fi - - nis.

Et in Spi - ri - tum sanc - tum, Do - mi - num et vi - vi - fi -  
- can - tem, qui ex pa - tre fi - li - o - que pro - ce - dit;

(1) source : section absente à toutes les parties.

157

Qui cum pa - tre et fi - li - o si - mul a - do - ra -  
 et fi - li - o si - mul a - do - ra -  
 Qui cum pa - tre et fi - li - o si - mul a - do - ra -  
 Qui cum pa - tre et fi - li - o si - mul a - do - ra -

162

- tur et con - glo - ri - fi - ca - tur, Qui lo - cu - tus est per pro - phe - tas,  
 - tur et con - glo - ri - fi - ca - tur, Qui lo - cu - tus est per pro - phe - tas,  
 - tur et con - glo - ri - fi - ca - tur, Qui lo - cu - tus est per pro - phe - tas.  
 - tur et con - glo - ri - fi - ca - tur, Qui lo - cu - tus est per pro - phe - tas,

Et u - nam sanc - tam, ca - tho - li - cam et a - pos - to - li - cam Ec - cle - si - am.

166

Con - fi - te - or, con - fi - te - or u - num, u - num bap -  
 Con - fi - te - or u -  
 Con - fi - te - or, con - fi - te - or u - num bap - tis - ma  
 Con - fi - te - or u - num bap -

(1) source, texte : "et cum conglorificatur".

(2) source, primitivement : la ; correction manuscrite et précision : "ré".

171

- tis - - ma in re-mis-si-o - nem pec-ca-to - rum.  
 - num bap-tis - - ma in re-mis - si - o - nem pec-ca - to - rum.  
 in re-mis - si - o - - - - - nem pec-ca - to - - - - - rum.  
 - tis - - ma in re - mis - si - o - - - - - nem pec - ca - to - rum.

Et ex-pec-to re-sur-rec-ti-o-nem mor-tu-o-rum,

176

Et vi - tam ven - tu - - - - - ri sæ - cu - li,  
 Et vi -  
 Et vi - tam ven - tu - ri sæ - cu - li,  
 Et

180

et vi - tam ven - tu - - - - - ri sæ - cu - li. A - men.  
 - tam ven - tu - ri sæ - cu - li et vi - tam ven - tu - ri sæ - cu - li. A - men.  
 et vi - tam ven - tu - - - - - ri sæ - cu - li. a - - - - - men.  
 vi - tam ven - tu - - - - - ri sæ - cu - li. A - - - - - men.

# Sanctus

185

Sanc - - - - - tus.  
 Sanc - - - - - tus, sanc - - - - - tus.  
 Sanc - - - - - tus, sanc - - - - - tus.  
 Sanc - - - - - tus, sanc - - - - - tus.  
 Sanc - - - - - tus, sanc - - - - - tus.

*plain chant*

Sanc - - - - - tus.

191

Sanc - - - - - tus, sanc - - - - - tus.  
 Sanc - - - - - tus, sanc - - - - - tus.  
 Sanc - - - - - tus, sanc - - - - - tus.  
 Sanc - - - - - tus, sanc - - - - - tus.  
 Sanc - - - - - tus, sanc - - - - - tus.

194

- tus, sanc - - - - - tus, sanc - - - - - tus.  
 - tus, sanc - - - - - tus, sanc - - - - - tus.  
 - tus, sanc - - - - - tus, sanc - - - - - tus.  
 Sanc - - - - - tus, sanc - - - - - tus, sanc - - - - - tus.  
 Sanc - - - - - tus, sanc - - - - - tus, sanc - - - - - tus.

*Plain chant*

Sanc - - - - - tus Do - mi ne De - us Sa - ba oth.

(1) source : inversion de parties de Dessus 2 et Bas-dessus.



198

Ple - ni sunt cæ - li et ter - ra glo - ri - a tu - -

Ple - ni sunt cæ - li et ter - - ra glo - ri - a tu - -

Ple - ni sunt cæ - li et ter - ra glo - ri - a tu - - -

Ple - ni sunt cæ - li et ter - ra glo - ri - a tu - a,

204

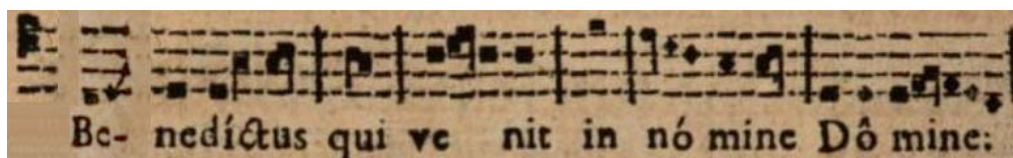
- a, glo - ri - a tu - a, glo - ri - a tu - a.

- a glo - ri - a tu - a, glo - ri - a tu - - a.

- a, glo - ri - a tu - a, glo - ri - a, glo - ri - a tu - a.

glo - ri - a tu - a, glo - - - ri - a tu - - - a.

O - san - na in ex - cel - sis.



[On reprend l'Osanna.]

(1) *Graduale romanum, op. cit., p. cvi.*

## Agnus Dei

Plain chant entrelassé

A - gnus De - i qui tol - lis pec - ca - ta mun - di : mi - se - re - re no - bis.

210

A - - - gnus, a - - - - gnus De -  
 A - - - gnus De - - - - i, A - - - gnus -  
 A - - - gnus  
 A - - - gnus De - - -

214

- i, qui tol - lis, qui tol - lis pec - ca - ta mun - di :  
 De - i, qui tol - lis, qui tol - lis pec - ca - ta mun - di :  
 De - i, qui tol - lis, qui tol - lis pec - ca - ta mun - di :  
 - - i, qui tol - lis, qui tol - lis pec - ca - ta mun - di :

219

mi - se - re - re  
mi - se - re - re no - - bis, mi - - se - re - re no -

mi - se - re - re no - - bis, mi - se -

222

mi - se - re - - re no - - - bis.

no - - - - bis, mi - se - re - re no - - - - bis.

bis mi - se - re - re no - - - - bis.

- re - - re no - bis, mi - se - - re - re no - bis.

*[On reprend le plain chant  
avec dona eis pacem.]*