

AVE SALUS MUNDI

à 4

Anonyme

Paris, Bibliothèque nationale de France, Rés. Vma ms 571, n° d.233

(1)

[Dessus 1] A - - - - - ve, a - - - - -

[Dessus 2] A - - - - - ve,

[Haute-contre ou dessus 3] A -

[Basse] A - - - - -

[Basse continue] *Org.* A - - - - -

6

- ve,

a - - - - - ve sa -

a - - - - - ve, a - - - - - ve sa - - - - -

- - - - - ve sa - - - - - lus

- ve, a - - - - - ve sa - lus, sa -

(1) source : notation inhabituelle du mode de ré par bémol. Plusieurs bémols accidentels sont notés dans le cours du motet.

13

- lus mun - di ver - bum pa - - tris, ver - - - -

- lus mun - di ver - bum pa - tris, pa - - - -

— mun - - di ver - bum pa -

- lus mun - di ver - bum pa - tris, ver -

21

- bum pa - - tris hos - - - ti - a sa - - cra,

- tris hos - - ti - a sa - - - - - - - - - cra,

- tris hos - - - - - - - - - ti - a sa - - cra, ve -

- bum pa - - tris hos - - - ti - a sa - - cra,

28

ve - ra, vi - va, ca - ro

ve - ra, vi - va, vi - va, ca - ro

- ra, vi - va, vi - - va, ca - - - - - - - - - ro

ve - ra, vi - va, ca - ro

36

de - i - tas in - - - te - gra ve -

de - i - tas in - - - (1) te - gra ve - - - - -

de - i - tas in - - - te - gra ve - - - - - (2) - - - - -

de - i - tas in - - - te - gra ve - - - - -

43

- rus ho - - mo cor - pus Do - - - mi - ni

- rus ho - mo

- rus ho - - mo cor - - pus Do - - - mi - ni nos -

- rus ho - - mo cor - - pus Do - - - mi - ni

50

nos - - tri Je - - su Chris - - ti qui me for -

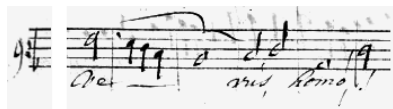
Je - su, Je - - su Chris - - ti qui me for -

- - - tri Je - su Chris - - ti qui me for -

nos - - tri Je - - su Chris - - ti qui me for -

(1) source : ré.

(2) source, prosodie douteuse :



57

- mas - ti. Tu mi - se - re - re me - - i, tu mi - se -

65

- re me - - i. A - men.