

QUÆ EST ISTA... DE DESERTO
 Motet du Sr Henry, à 2 CC. et organo.
 Pour l'assomption de la Ste V.

Henry Du Mont
 Paris, Bibliothèque nationale de France, Rés. Vma ms 571, n° d.11

à 3.

[Dessus 1]

[Dessus 2]

Basse pour l'orgue,
ou pour la viole

Quæ est is - ta quæ as - cen - dit, quæ as - cen - dit

4

Quæ est is - ta
 de de - ser - - to de - li - ti - is, de - li - ti - is af - flu - ens,

9

quæ as - cen - dit, quæ as - cen - dit de de - ser - to de - li - ti - is af - flu - ens,
 quæ est

13

quæ est is - ta quæ as - cen - dit, quæ as - cen - dit de de - ser - to de - li - ti - is, de -
 is - ta quæ as - cen - dit de de - ser - - to de - li - ti - is, de - li - ti - is, de - li -

17

- li - ti - is af - flu - ens, de - li - ti - is af - flu - ens, in - ni - xa su - per di -
- ti - is af - flu - ens, de - li - ti - is af - flu - ens,

22

- lec - tum su - um, su - per di - lec - tum su - um ?
To - ta pul - chra es, to - ta pul - chra

27

To - ta pul - chra es, to - ta pul - chra es, a - mi - ca me -
es, a - mi - ca me - a, to - ta pul - chra es, a - mi - ca me -

31

- a, to - ta pul - chra es, a - mi - ca, a - mi - ca me - - - a, to -
- a, to - ta pul - chra es, to -

35

- ta pul - chra es a - - mi - ca me - a, a - mi - - - ca me - a, su -
- ta pul - chra es, a - mi - ca me - - a, a - mi - ca me - - a,

40

- a - - vis et de - co - - - - ra.

su - a - vis et de - co -

45

Ve - ni, ve - ni, ve - ni, ve - ni de Li - ba-no, spon - sa me -

- ra. Ve - ni, ve - ni, ve - ni, ve - ni,

50

- a, ve -

ve - ni, ve - ni de Li - ba-no, spon - sa me - a, ve - ni, co - ro -

54

- ni, co - ro - na - be - ris, ve - ni, ve - ni, co - ro - na - be - ris, ve - ni, ve -

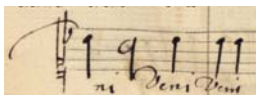
- na - be - ris, ve - - - ni, ve - ni, ve - ni, co - ro - na - be - ris, ve - - - -

59

- ni, co - ro - na - be - ris, co - ro - na - - be - ris.

- ni, co - ro - na - be - ris, ve - ni, co - ro - na - be - ris.

(1) source :



(2) source : *fa*.