

DOMINE SALVUM... NUNC BENEDICENS TE

Anonyme (Thomas Gobert ?)
Paris, Bibliothèque nationale de France, Rés. Vma ms 571, n° d.55

[Prima pars]

[Dessus 1]  Do - mi - ne sal - vum fac re - gem, Do - mi -

[Dessus 2]  Do - mi - ne sal - vum fac re - gem,

[Haute-contre]  Do - mi - ne sal - vum fac re - gem,

[Taille]  Do - mi - ne sal - vum fac re - gem, Do - mi -

[Basse-taille]  Do - mi - ne sal - vum fac re - - - gem, Do - mi - ne sal -

[Basse]  Do - mi - ne sal - vum fac re - gem, sal - vum fac

4  - ne sal - vum fac re - gem : et e - xau - di nos in di -

 sal - vum fac re - gem : et e - xau - di nos in di -

 sal - vum fac re - gem : et e - xau - di nos in di - -

 - ne sal - vum fac re - gem :

 - vum fac re - gem :

 re - - - - - gem :

- e qua in-vo-ca - ve - ri - mus te, qua in-vo-ca - ve - ri-mus te.

- e qua in-vo-ca - - ve - ri - mus te.

- e qua in-vo - ca - ve - ri-mus te, qua in vo - ca - ve - - - ri-mus te.

qua in-vo-ca-ve - rimus te, qua in-vo - ca - ve - - ri-mus te.

qua in-vo-ca - - ve - ri-mus te, qua in-vo-ca - ve - ri-mus_ te.

qua in-vo - ca - ve-ri mus te, qua in-vo-ca - ve - ri- mus _____ te.

[D 1] Nunc be-ne-di - cens te Ja - cob, - be - ne-di - cam ti - bi et mul-ti-pli-ca -

[D 2] Nunc be-ne-di - cens te Ja - cob, et mul-ti-pli - ca - bo,

[Hc] be - ne - di - cam ti - bi et mul-ti-pli-ca -

[T] be - ne - di - cam ti - - bi et mul-ti-pli-ca -

[Bt] Nunc bene - di - cens te Ja - cob, et mul-ti-pli-ca - bo,

[B] et mul-ti-pli-ca -

(1) source : | 7 8 8 8 8 8 8 8 |

18

(1)

- bo, mul - ti - pli - ca - bo te, ut stel - las, ut stel - las

et mul - ti - pli - ca - bo te, ut stel - las, ut ste - las cæ -

- bo, mul - ti - pli - ca - bo te, ut stel - las, ut stel - las

- bo, mul - ti - pli - ca - bo te, ut stel - las, ut stel - las, ut stel - las

et mul - ti - pli - ca - bo te, ut stel - las, ut stel - las cæ - -

- bo, mul - ti - pli - ca - bo te, ut stel - las cæ - li

23

cæ - li et i - nu - me - ra - bi - lis a - re - na ma - - - ris. O

- - li et i - nu - me - ra - bi - lis a - re - na ma - - - ris.

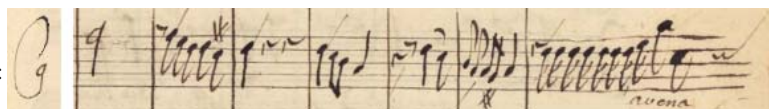
cæ - li et i - nu - me - ra - bi - lis a - re - na ma - - - ris. O

cæ - li et i - nu - me - ra - bi - lis a - re - - - na ma - ris.

- - li et i - nu - me - ra - bi - lis a - re - na ma - ris. O

et i - nu - me - ra - bi - lis a - re - na ma - - - ris.

(1) source, décalage corrigé :



(2) les liaisons ajoutées en pointillés signalent une prosodie incertaine.

26

Lu - do - vi - ce, o nos-ter Ja - cob, sic mul-ti - pli - ca - bo, mul - ti - pli - ca - bo te.

o nos-ter Ja - cob, sic mul-ti - pli - ca - bo te,

Lu - do - vi - ce, sic mul-ti - pli - ca - bo, mul - ti - pli - ca - bo te.

o nos-ter Ja - cob, sic mul-ti - pli - ca - bo, mul-ti - pli - ca - bo te.

Lu - do - vi - ce, sic mul-ti - pli - ca - bo, mul - ti - pli - ca - bo te.

sic mul-ti - pli - ca - bo, sic mul - ti - pli - ca - bo te.

31

Do - mi-ne sal - vum fac re - gem, Do-mi-ne sal-vum fac re - gem.

Do - mi-ne sal-vum fac re - gem, sal-vum fac re - gem.

Do - mi-ne sal-vum fac re - gem, sal-vum fac re - gem.

Do - mi-ne sal - vum fac re - gem, Do - mi - ne sal-vum fac re - gem.

Do - mi-ne sal - vum fac re - gem, Do - mi-ne sal - vum fac re - gem.

Do - mi-ne sal-vum fac re - gem, sal - vum fac re - gem.

(1) source, texte : "et".

(2) source : ré ; correction manuscrite.

Secunda pars

37

[D 1] O Lu-do-vi-ce rex, det ti-bi De-us de ro-re, ro-re cæ-

[D 2] O Lu-do-vi-ce rex, det ti-bi De-us de ro-re, de

[Hc] O Lu-do-vi-ce rex, det ti-bi De-us de

[T] O Lu-do-vi-ce rex, det ti-bi, det ti-bi De-us de

[Bt] O Lu-do-vi-ce rex, det ti-bi De-us de ro-re, ro-re cæ-

[B] O Lu-do-vi-ce rex, de ro-re, ro-re cæ-

41

- li, de pin-gue-di-ne ter-ræ


ro-re cæ-li, de pin-gue-di-ne, de pin-gue-di-ne ter-ræ

ro-re, ro-re cæ-li, de pin-gue-di-ne ter-ræ

ro-re, ro-re cæ-li, de pin-gue-di-ne ter-ræ

- li, de pin-gue-di-ne ter-ræ

- li, de pin-gue-di-ne ter-ræ

(1) source : 

46

ha - bun - dan - ti - am fru - men - ti et vi - ni

ha - bun - dan - ti - am fru - men - ti et vi - ni

ha - bun - dan - ti - am fru - men - ti et vi - ni

ha - bun - dan - ti - am fru - men - ti et vi - ni

ha - bun - dan - ti - am fru - men - ti et vi - ni

ha - bun - dan - ti - am fru - men - ti et vi - ni

52

et o - - - le - i. Sic be-ne-di - cens te, o rex. be - ne-di - -

et o - - - le - i. Sic be-ne-di - cens te, o rex.

et o - - - le - i. be - ne-

et o - - - le - i. be - ne-di - cam

et o - - - le - i. Sic be-ne-di - cens te, o rex.

et o - - - le - i.

(1) source, texte : "- a".

57

- cam ti - bi et mul - ti - pli - ca - bo, mul - ti - pli - ca - bo te.
 et mul - ti - pli - ca - bo, et mul - ti - pli - ca - - bo te.
 - di - cam ti - bi et mul - ti - pli - ca - bo, mul - ti - pli - ca - - bo te.
 ti - - bi et mul - ti - pli - ca - bo, mul - ti - pli - ca - - bo te.
 et mul - ti - pli - ca - bo, et mul - ti - pli - ca - - bo te.
 et mul - ti - pli - ca - bo, mul - ti - pli - ca - - bo te.

Tertia pars

65

[D 1] Ser-vi-ant ti-bi po-pu-li, o rex Lu-do-vi - ce, a - do - rent te tri -
 [D 2] Ser-vi-ant ti-bi po-pu-li, o rex Lu-do-vi - ce, a - do - rent te tri -
 [Hc] Ser vi-ant ti-bi po-pu-li, o rex Lu-do-vi - ce, o nos - ter Ja - cob,
 [T] o rex Lu-do-vi - ce, o nos-ter Ja - cob. In - cur -
 [Bt] Ser-vi-ant ti-bi po-pu-li, o rex Lu-do-vi - ce, a - do - rent te tri -
 [B] o rex Lu-do-vi - ce, O nos - ter Ja - cob.

71

- bus. In - cur - ven - tur an - te te, in - cur - ven - tur an - te, an - te te fi - li - i

- bus. In - cur - ven - tur an - te te fi - li - i, fi - li - i

In - cur - ven - tur an - te, an - te te

- en - tur an - te te fi - li - i ma - tris

- bus. In - cur - ven - tur an - te, an - te te

In - cur - ven - tur an - te te

77

ma - tris tu - æ : Es - to do - mi - nus re - gnum fra - trum tu - o - rum. O Lu - do - vi -

ma - tris tu - æ : Es - to do - mi - nus re - gnum fra - trum tu - o - rum. O Lu - do - vi -

Es - to do - mi - nus re - gnum fra - trum tu - o - rum. O Lu - do - vi -

tu - æ : Es - to do - mi - nus fra - trum tu - o - rum. O Lu - do - vi -

Es - to do - mi - nus re - gnum fra - trum tu - o - rum. O Lu - do - vi -

Es - to do - mi - nus re - gnum fra - trum tu - o - rum. O Lu - do - vi - ce,

81

- ce, o nos-ter Ja - cob, ec - ce, ec - ce, ec - ce, ec - ce o - dor re -

- ce, o nos-ter Ja - cob, ec - ce, ec - ce, ec - ce, ec - ce o - -

- ce, o nos-ter Ja - cob, ec - ce, ec - ce, ec - ce, ec - ce, ec - ce

- ce, o nos-ter Ja - - cob. ec - ce, ec - ce, ec - ce, ec - ce

- ce, o nos-ter Ja - cob. ec - ce, ec - ce, ec - ce, ec - ce o - dor

— o nos-ter Ja - - cob. ec - ce, ec - ce, ec - ce, ec - ce

86

- gis, ec - ce o - dor re - gis nos - tri, si-cut o - - dor, si-cut o -

- dor, o - dor re - gis nos - tri, si - cut o - - dor

o - dor, ec - ce o - dor re - gis nos - tri, si - cut o -

o - dor, o - dor re - gis nos - tri, si-cut o - - dor, si-cut o -

re - gis, o - - dor re - gis nos - tri, si-cut o - - dor, si-cut o -

o - dor re - gis, o - dor re - gi nos - tri, si - cut, si-cut o -

10

94

- dor a - gri ple - ni li-li-is, li-li-is et flo - ri-bus, et flo - ri-
 a - gri ple - ni li-li-is, li-li-is et flo - ri-bus,
 - dor a - gri ple - ni et flo - ri-bus, et flo - ri-bus, li-li-is et flo - ri-
 - dor a - gri ple - ni et flo - ri-bus, et flo - ri-bus, li-li-is et flo - ri-
 - dor a - gri ple - ni li-li-is, li-li-is et flo - ri-bus,
 - dor a - gri ple - ni et flo - ri-bus, et flo - ri-bus, li-li-is et flo - ri-

99

- bus, et flo - ri-bus. Do - mi-ne sal-vum fac re - gem, Do-mi-ne sal-vum fac re - gem.
 et flo - ri-bus. Do-mi-ne sal-vum fac re - gem, sal-vum fac re - gem.
 (1)
 - bus, et flo - ri-bus. Do - mi-ne sal-vum fac re - gem, sal-vum fac re - gem.
 - bus, et flo - ri-bus. Do-mi-ne sal - vum fac re - gem, Do - mi - ne sal-vum fac re - gem.
 et flo - ri-bus. Do - mi-ne sal-vum fac re - gem, Do - mi-ne sal - vum fac re - gem.
 - bus, et flo - ri-bus. Do - mi-ne sal-vum fac re - gem, sal-vum fac re - - - gem.

(1) source : mi ; correction manuscrite.