




LES PLEDEGEAIRES


Anonyme
 texte de Emerye (?)
 Paris, Bibliothèque nationale de France, Rés. Vma ms 571, n° d.292

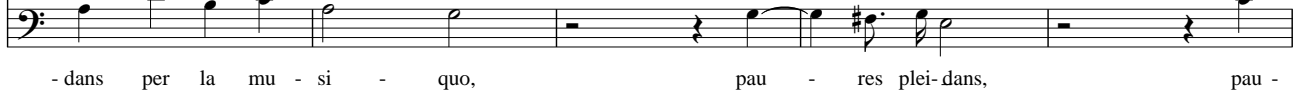
[Haute-contre]  Que pa-rau - des pou - den four - ni, Pau - res plei -

[Taille]  Que pa-rau - des pou - den four - ni, Pau - res plei-dans per —

[Basse]  Que pa-rau - des pou - den four - ni, Pau - res plei -

5  - dans per la mu - si - - quo, pau - res plei-dans, pau - res plei-dans,


 — la mu - si - quo, pau - res plei-dans, pau -


 - dans per la mu - si - - quo, pau - res plei-dans, pau -


10  pau - res plei-dans per la mu - si - quo ? Lan - guis - sen d'u - no

 - res plei-dans per la mu - si - quo ? Lan - guis - sen d'u - no

 - res plei-dans per la mu - si - quo ? Lan - guis - sen d'u - no

15  fe - bre e - ti - quo Que na-mes au ponch de mou-rir, Lan - guis -

 fe - bre e - ti - quo Que na-mes au ponch de — mou - rir, Lan - guis - sen,

 fe - bre e - ti - quo Que na-mes au ponch de mou - rir, Lan -

(1) passage reconstitué ; source lacunaire ; voir introduction.

20

- sen, lan - guis - sen d' u - no fe - bre e - ti - quo, d' u - no fe - bre e - ti - quo,
lan - guis - sen d' u - no fe - bre e - - - ti - - - quo,
- guis - sen, lan - guis - sen d' u - no fe - bre e - ti - quo,

25

Que na - mes au ponch de mou - rir, que na - mes au ponch de mou -
que na - mes au ponch de mou - rir, que na - mes au ponch
Que na - mes au ponch de mou - rir, que na - mes au ponch

30

- - rir. Sian au pa - lays de - puei des ans, de - puei des ans Et tou -
de mou - rir. Sian au pa - lays de - puei des ans, de - puei des ans, de - puei des
de mou - rir. Sian au pa - lays de - puei des ans, de - puei des ans

36

- jours, et tou - jours, et tou - jours lou prou - ces cou - men - so, et tou - jours
ans Et tou - jours, et tou - jours, et tou - jours lou prou - ces cou -
Et tou - jours lou prou - ces cou - men - so, et tou - jours, et tou -

(1) source : décalage.

(2) source : les liaisons ajoutées en pointillés signalent une prosodie incertaine.

40

lou prou-ces cou-men - - - so, et tou-jours, et tou-jours lou prou-ces cou-men -
 - men - so, lou prou-ces cou-men - so, et tou-jours lou prou-ces cou-men -
 - jours lou prou-ces cou-men - so, et tou-jours lou prou-ces cou-men -

45

- so. Sian des-ja las, des-ja las, sian des-ja las da-ques - to sen - so.
 - so. Sian des-ja las, sian des-ja las, sian des-ja las da-ques - to sen - so.
 - so. Sian des-ja las, sian des-ja las, sian des-ja las da-ques - to sen - so.

52

Nan pê-lat cou-me de vac-quans, nan pê-lat cou-me de vac-quans.
 Nan pê-lat cou-me de vac-quans, nan pê-lat cou-me de vac-quans.
 Nan pê-lat cou-me de vac-quans, non pê-lat cou-me de vac-quans.

57

Lous a-vou-cas, lous pro-cu-rous, lous a-vou-cas, lous pro-cu-rous, lous a-vou-cas,
 Lous a-vou-cas, lous pro-cu-rous, lous a-vou-cas, lous pro-cu-
 Lous a-vou-cas, lous pro-cu-rous, leis gref-fies,

(1) passage reconstitué ; source lacunaire ; voir introduction.

61

lous pro - cu - rous, lous a - vou - cas, lous pro - cu - rous, Leis gref - fies, leis so - li - ci -
 - rous, lous pro - cu - rous, Leis gref - fies, leis so - li - ci - tous, Lous a - vou - cas, lous
 leis so - li - ci - tous, Lous a - vou - cas, lous pro - cu - rous, lous a - vou - cas, lous

65

- tous, leis gref - fies, leis so - li - ci -
 pro - cu - rous, Les gref - fies, leis so - li - ci -
 pro - cu - rous, Les gref - fies, leis so - li - ci -

68

- tous, S'en - ten - don, s'en - ten - don cou - mo de frei - lai - res, cou - mo de frei - lai - res,
 - tous, S'en - ten - don cou - mo de frei - lai - res, cou - mo de frei - lai - res, s'en -
 - tous, S'en - ten - don cou - mo de frei - lai - res, cou - mo de frei - lai - res, s'en - ten -

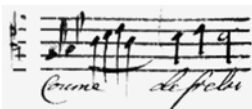
72

s'en - ten - don cou - mo de frei - lai - res, cou - mo de frei - lai - res, s'en - ten - don cou - mo de frei -
 - ten - don cou - mo de frei - lai - res, cou - mo de frei - lai - res, s'en - ten - don cou - mo de frei - lai - res,
 - don, s'en - ten - don cou - mo de frei -

76

- lai - res Per nen ton - dre leis ple - de - geai - res, per
 de frei - lai - res Per nen ton - dre leis ple - de - geai - res, per
 - lai - res Per nen ton - dre leis ple - de - geai - res, per

(1) source :



80

nen ton - dre leis ple - de - geai - res. Lou cou - mis - sa - ri e - me son

nen ton - dre leis ple - de - geai - res.

nen ton - dre leis ple - de - geai - res.

84

clerc Te - non tou - jours la grif - f'en ler, Lou cou - mis - sa - ri e -

Te - non tou - jours la grif - f'en ler, Lou cou - mis - sa - ri e - me son clerc

Te - non tou - jours la grif - f'en ler, Lou cou - mis - sa - ri e -

88

me son clerc Te - non tou - jours, te - non tou - jours la grif - f'en ler.

Te - non tou - jours, te - non tou - jours, te - non tou - jours la grif - f'en ler.

me son clerc Te - non tou - jours, te - non tou - jours la grif - f'en ler.

92

Nous - tre mau non si pou pas di - - re Mar - chand que

Nous - tre mau non si pou pas di - - re Mar - chand que per - -

Nous - tre mau non si pou pas di - - re Mar - chand que

96

per - de non pou ri - - re.

- de non pou ri - - re.

per - de non pou ri - - re.

(1) passage reconstitué ; source lacunaire ; voir introduction.