

CANTATE DOMINO OMNIS FRANCIA
Suite du mottet Cantate sur la Rochelle
 (proposition de reconstitution
 de la version Deslauriers)

Anonyme
 Paris, Bibliothèque nationale de France, Rés. Vma ms 571, n° 155

(1)

[Dessus] om-nis Fran - ci - a, can - ti-cum,

[Haute-contre] Can - ta - te Do-mi - no om-nis Fran - ci - a, can - ta - te Do-mi - no,

[Taille] om-nis Fran - ci - a, can - ti-cum,

[Basse-taille] om-nis Fran - ci - a, can - ti-cum,

[Basse] om-nis Fran - ci - a, can - ti-cum,

5

can - ti - cum no - - - vum. Al - le - lu - ya, al - le -

can - ti - cum no - - - vum. Al - le - lu - ya, al - le - lu - ya,

can - ti - cum, can - ti - cum no - - - vum. Al - le - lu - ya, al - le -

can - ti - cum, no - - - - vum. Al - le - lu - ya, al - le -

can - ti - cum no - - - vum. Al - le - lu - ya, al - le -

(1) source : section absente. Proposition de reconstitution d'après le n° 100 du manuscrit de Tours.
 voir l'introduction.

10 ← Suite du motet *Cantate. sur la Rochelle.*⁽¹⁾

- lu - ya, al - le - lu - ya. Lu - do - vi - cus.

al - le - lu - ya. Quis

- lu - ya, al - le - lu - ya. Lu - do - vi - cus.

- lu - ya, al - le - lu - ya. Lu - do - vi - cus.

- lu - ya, al - le - lu - ya. Lu - do - vi - cus.

15

Lu - do - vi - - cus. Lu - do - vi -

or - bem te - nu - it? Quis mi - li - tat pro sa - cris?

Lu - do - vi - - cus. Lu - do - vi -

Lu - do - vi - - cus. Lu - do - vi -

Lu - do - vi - - cus. Lu - do - vi -

Lu - do - vi - - cus. Lu - do - vi -

20 ↗ (2)

- cus. Vi - vat, vi - vat, vi - vat, vi - vat, vi - vat rex Lu - do -

Vi - vat, vi - vat, vi - vat, vi - vat, vi - vat rex Lu - do -

- cus. Vi - vat, vi - vat, vi - vat, vi - vat, vi - vat rex Lu - do -

- cus. Vi - vat, vi - vat, vi - vat, vi - vat, vi - vat rex Lu - do -

- cus. Vi - vat, vi - vat, vi - vat, vi - vat, vi - vat rex Lu - do -

(1) la source commence ici, avec une lacune (texte et musique) à la mesure 12.

Pour chanter cette version, on omettra le passage encadré. Voir l'introduction.

(2) source : section absente. Proposition de reconstitution d'après le n° 100 du manuscrit de Tours.

23

- vi - cus. At - tol - li - te por - tas ru - pel - len -

- vi - cus. At - tol - li - te por - tas ru - pel - len - ses et

- vi - cus. At - tol - li - te por - tas ru - pel - len - - - - -

- vi - cus. At - tol - li - te por - tas ru - pel - len - ses, ru - pel - - - len -

- vi - cus. At - tol - li - te por - tas

27

- ses et in - tro - i - bit, et in - tro - i - bit rex Fran - ci -

in - tro - i - bit rex, et in - tro - i - bit rex Fran - ci -

- ses et in - tro - i - bit rex Fran - ci -

- ses et in - tro - i - bit rex Fran - ci - æ, rex Fran - ci -

et in - tro - i - bit, et in - tro - i - bit rex Fran - ci -

32

- æ. Quis est, quis est, quis est is - te rex Fran - ci - æ.

- æ. Quis est, quis est, quis est is - te rex Fran - ci - æ.

- æ. Quis est, quis est, quis est is - te rex Fran - ci - æ.

- æ. Quis est, quis est, quis est is - te rex Fran - ci - æ. At -

- æ. Quis est, quis est, quis est is - te rex Fran - ci - æ.

36

At - tol - li - te por - tas ru - pel - len - ses

At - tol - li - te por - tas ru - pel - len - ses et in - tro -

At - tol - li - te por - tas ru - pel - len - ses

- tol - li - te por - tas ru - pel - len - ses, ru - pel - len - ses et in -

At - tol - li - te por - tas et

39

et in - tro - i - bit, et in - tro - i - bit rex Fran - ci - æ. Quis est, quis

- i - bit rex, et in - tro - i - bit rex Fran - ci - æ. Quis est, quis

et in - tro - i - bit rex Fran - ci - æ. Quis est, quis

- tro - i - bit rex Fran - ci - æ, rex Fran - ci - æ. Quis est, quis est,

in - tro - i - bit, et in - tro - i - bit rex Fran - ci - æ. Quis est, quis

44

vel
est, quis est is - te rex Fran - ci - æ? Lu do - vi - cus,

est, quis est is - te rex Fran - ci - æ? Lu - do - vi - cus,

est, quis est is - te rex Fran - ci - æ? Lu - do -

quis est is - te rex Fran - ci - æ? Lu -

est, quis est is - te rex Fran - ci - æ? Lu - do - vi - cus,

47 ⁽¹⁾

ip - se est rex Fran - ci - æ, ip - se est, rex Fran - ci -
est, rex Fran - ci - æ, ip - se est rex Fran - ci -
vi - cus, est rex Fran - ci - æ, est rex Fran - ci -
do - vi - cus, est rex Fran - ci - æ, ip - se est, rex Fran - ci -
ip - - se est, rex Fran - ci - æ, ip - - se est rex Fran - ci -

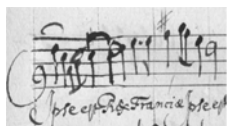
51

- æ. Vi - vat, vi - vat, vi - vat, vi - vat, vi - vat rex Lu - do -
- æ. Vi - vat, vi - vat, vi - vat, vi - vat, vi - vat rex Lu - do -
- æ. Vi - vat, vi - vat, vi - vat, vi - vat, vi - vat rex Lu - do -
- æ. Vi - vat, vi - vat, vi - vat, vi - vat, vi - vat rex Lu - do -
- æ. Vi - vat, vi - vat, vi - vat, vi - vat, vi - vat rex Lu - do -

54

- vi - cus, Vi - vat, vi - vat, vi - vat, vi - vat, vi - vat rex Lu - do - vi -
- vi - cus, vi - vat, vi - vat, vi - vat, vi - vat, vi - vat rex Lu - do - vi -
- vi - cus, vi - vat, vi - vat, vi - vat, vi - vat, vi - vat rex Lu - do - vi -
- vi - cus, vi - vat, vi - vat, vi - vat, vi - vat, vi - vat rex Lu - do - vi -
- vi - cus, vi - vat, vi - vat, vi - vat, vi - vat, vi - vat rex Lu - do - vi -

(1) source :



58

- cus. om- nis Fran - ci - a

- cus. Can- ta - te Do- mi - no om- nis Fran - ci - a can - ti - cum, can - ti -

- cus. om- nis Fran - ci - a

- cus. om- nis Fran - ci - a

- cus. om- nis Fran - ci - a

61

can - ti- cum, can - - ti - cum no - - - vum.

- cum, can - ti- cum no - - vum. Al - le - lu -

can - ti- cum, can - ti- cum, can - ti - cum no - vum.

can - ti- cum, can - ti- cum no - - - - vum.

can - ti- cum, can - ti- cum no - - - - vum.

64

Al - le - lu - ya, al - le - lu - ya, al - le - lu - - - ya.

- ya, al - le - lu - ya,

Al - le - lu - ya, al - le - lu - - - ya, al - le - lu - ya.

Al - le - lu - ya, al - le - lu - - - ya, al - le - lu - ya.

Al - le - lu - ya, al - le - lu - ya, al - le - lu - - - ya.