

## LAUDATE PUERI DOMINUM

à 4

Anonyme

Paris, Bibliothèque nationale de France, Rés. Vma ms 571, n° d.284

[Dessus]  $\forall$ .1  
 Lau - da - te pu - e - ri Do - mi - num : lau - da - te, lau - da - te no - men Do - mi - ni.

(1)

[Haute-contre]

[Taille]

[Basse]

[Basse continue] *Org.*

9  $\forall$ .2

Sit no - men Do - mi - ni be - ne - dic - tum : ex hoc nunc, et us - que in sæ - cu - lum.

Sit no - men Do - mi - ni be - ne - dic - tum : ex hoc nunc, et us - que in sæ - cu - lum.

Sit no - men Do - mi - ni be - ne - dic - tum : ex hoc nunc, et us - que in sæ - cu - lum.

Sit no - men Do - mi - ni be - ne - dic - tum : ex hoc nunc, et us - que in sæ - cu - lum.

(1) les parties de *haute-contre* et de *taille* sont constamment inversées (voir l'introduction).

17 V.3

A so - lis or - tu us - que ad oc - ca - sum : lau - da - bi - le no - men Do - mi - ni, lau - da - bi -

le no - men Do - mi - ni, lau - da - bi - le no - men Do - mi - ni,

26

V.4

- le no - men Do - mi - ni. Ex - cel - sus su - per om - nes

Ex - cel - sus su - per om - nes

lau - da - bi - le no - men Do - mi - ni. Ex - cel - sus su - per om - nes

Ex - cel - sus su - per om - nes

4 3

34

gen - tes Do - mi - nus : et su - per cæ - los glo - ri - a e - - jus.

gen - tes Do - mi - nus : et su - per cæ - los glo - ri - a e - - jus.

gen - tes Do - mi - nus : et su - per cæ - los glo - ri - a e - - jus.

gen - tes Do - mi - nus : et su - per cæ - los glo - ri - a e - - jus.

42  $\forall$ .5

Quis si - cut Do - mi - nus De - us nos - ter qui in al - tis ha - bi -

48

- tat : et hu - mi - li - a res - pi - cit in cae - lo et in ter - ra ?

55  $\forall$ .6

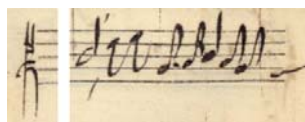
Sus - ci - tans a ter - ra i - no - pem : et de ster - co - re e - ri - gens, e - ri - gens

Sus - ci - tans a ter - ra i - no - pem : et de ster - - co - re e - ri - gens —

Sus - ci - tans a ter - ra i - no - pem : et de ster - co - re e - ri - gens, e - ri -

Sus - ci - tans a ter - ra i - no - pem : et de ster - - co - re e - ri - gens

(1) source :



60

V.7

pau - pe - rem ; Ut col - lo - cet e - um cum prin -

pau - pe - rem ;

- gens pau - pe - rem ; Ut col - lo - cet e - um cum prin - ci - pi - bus :

pau - pe - rem ;

68

- ci - - - pi - bus po - pu - li su - i, cum prin - ci - pi - bus

po - pu - li su - i, cum prin - ci - pi - bus

74

po - pu - li su - i, cum prin - ci - pi - bus po - pu - li su - i.

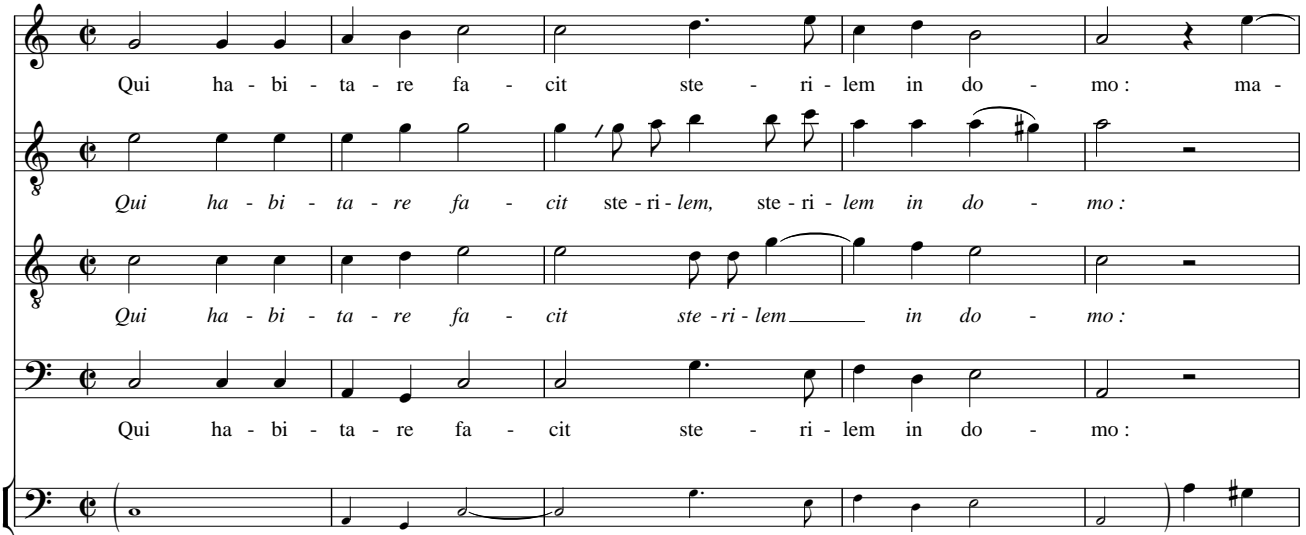
po - pu - li su - i, cum prin - ci - pi - bus po - pu - li su - i.

(1) source, primitivement : *mi* ; correction manuscrite et mention : "*fa*" pour l'*ut*.



80

V.8



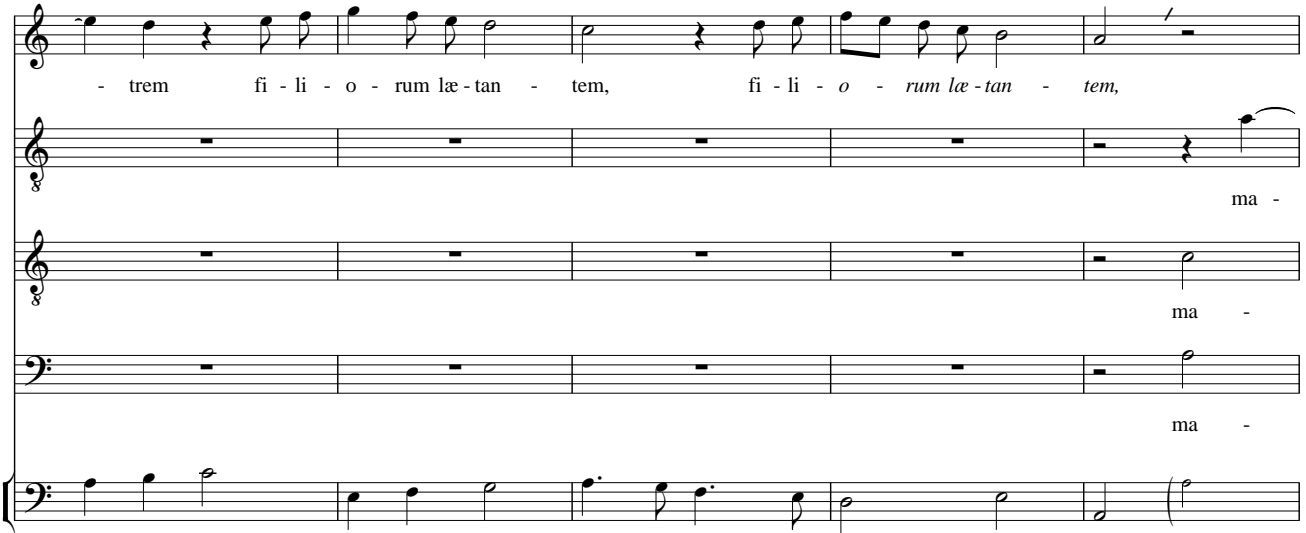
Qui ha - bi - ta - re fa - cit ste - ri - lem in do - mo : ma -

Qui ha - bi - ta - re fa - cit ste - ri - lem, ste - ri - lem in do - mo :

Qui ha - bi - ta - re fa - cit ste - ri - lem in do - mo :

Qui ha - bi - ta - re fa - cit ste - ri - lem in do - mo :

85



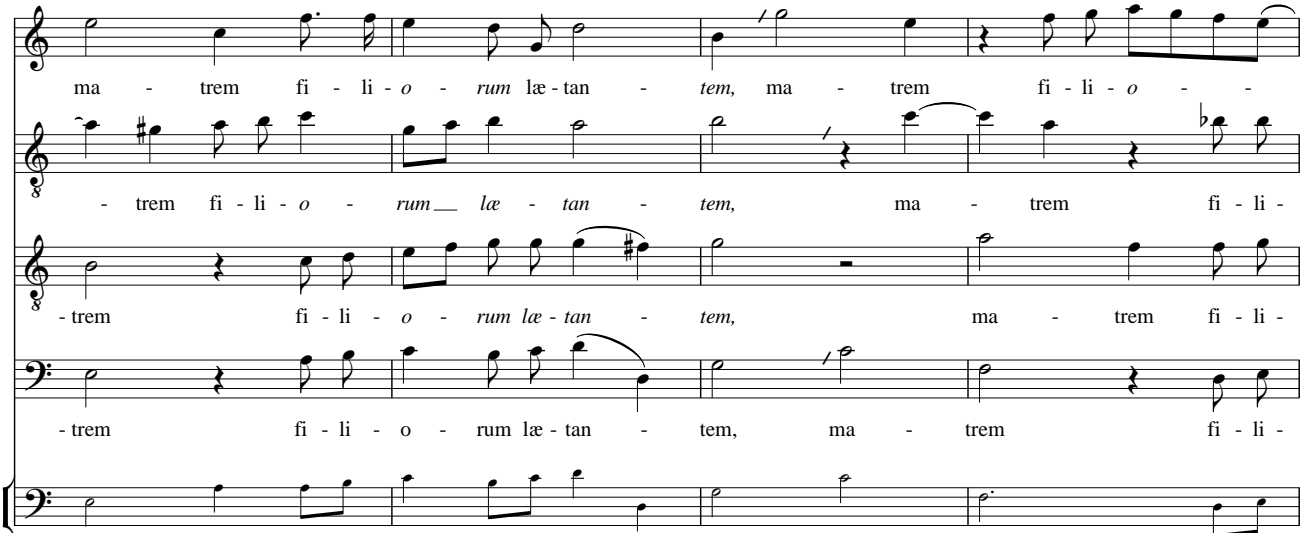
- trem fi - li - o - rum læ - tan - tem, fi - li - o - rum læ - tan - tem,

ma -

ma -

ma -

90



ma - trem fi - li - o - rum læ - tan - tem, ma - trem fi - li - o -

- trem fi - li - o - rum læ - tan - tem, ma - trem fi - li -

- trem fi - li - o - rum læ - tan - tem, ma - trem fi - li -

- trem fi - li - o - rum læ - tan - tem, ma - trem fi - li -

94

## Doxologie

rum læ - tan - tem. Glo - - ri - a Pa - tri

- o - rum læ - tan - tem. et

- o - rum læ - tan - tem.

100

et Spi - ri - tu - i sanc - to.

Fi - - - - li - o,

107

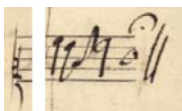
Si - cut e - rat in prin - ci - pi - o, et nunc, et sem - -

Si - cut e - - - rat in prin - ci - pi - o, et nunc, et sem - -

Si - cut e - rat in prin - ci - pi - o, et nunc, et sem - -

Si - cut e - rat in prin - ci - pi - o, et nunc, et sem - -

(1) source :



112

- per, et in sæ - cu - la sæ - cu - lo - rum. A - men, et in sæ - cu - la sæ - cu -

- per,

- per,

- per,

117

- lo - rum, sæ - cu - lo - rum. A - men, sæ - cu - lo - rum. A - - - - -

sæ - cu - lo - - - rum,

sæ - cu - lo - rum. A - - - - -

sæ - cu - lo - - - rum.

122

- men, sæ - cu - lo - - - - rum. A - - - - - men.

sæ - cu - lo - - - - rum. A - - - - - men.

- - - - - men, sæ - - - - - cu - lo - rum. A - - - - - men.

A - - - - - men, a - - - - - - - - - - - men.

(1) source, primitivement : ré (mes. 121) ;  
correction manuscrite.

